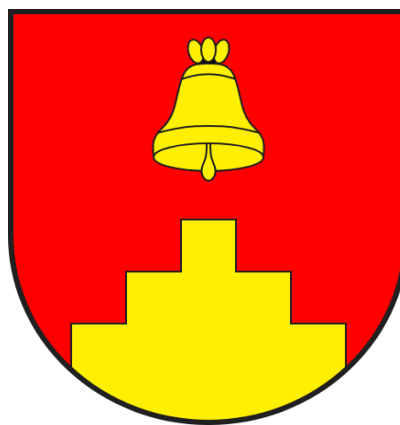


# Gemeinde Tschappina



Jahresrechnung 2022

## Inhaltsverzeichnis

<b>Gesamtergebnis</b>	Seite 3
<b>Erfolgsrechnung - Zusammenzug nach Arten</b>	Seite 4
<b>Erfolgsrechnung - Zusammenzug Funktionen</b>	Seite 5
<b>Investitionsrechnung - Zusammenzug nach Arten</b>	Seite 6
<b>Erfolgsrechnung Details</b>	Seiten 7 - 17
<b>Investitionsrechnung Details</b>	Seiten 18
<b>Bilanz</b>	Seiten 19 - 23
<b>Geldflussrechnung</b>	Seite 24
<b>Kennzahlen</b>	Seite 25 - 31
<b>Anhang inkl. Anlagenspiegel</b>	ab Seite 32
<b>Revisionsbericht Gredig &amp; Partner</b>	

## Gemeindevorstand

Simon Gartmann	Präsident
Köbi Kessler	Baufach
Christian Bühler	Werkmeister
Regula Schmid	Schulvorsteherin
Stefan Föhn	Alp-, und Landwirtschaft

## Geschäftsprüfungskommission

Leo Beeli	Präsident
Sven Gartmann	Mitglied
Livia Hunger	Mitglied

## Gemeindeverwaltung

Markus Giger	Kanzlist
Sara Hehlen-Marugg	Verwaltungsangestellte

## 1 GESAMTERGEBNIS - Übersicht

	Rechnung 2022		Budget 2022		Rechnung 2021	
	Soll	Haben	Soll	Haben	Soll	Haben
<b>ERFOLGSRECHNUNG</b>						
Total Aufwand	920'050.41		887'315		917'164.56	
Total Ertrag		970'248.08		867'846		976'446.50
<b>Ertragsüberschuss</b>	<b>50'197.67</b>				<b>59'281.94</b>	
<b>Aufwandüberschuss</b>				<b>19'469</b>		
<b>INVESTITIONSRECHNUNG</b>						
Total Ausgaben	83'816.20		351'000		72'090.50	
Total Einnahmen		118'709.94		0		38'798.98
<b>Zunahme der Nettoinvestitionen</b>				<b>351'000</b>		<b>33'291.52</b>
<b>Abnahme der Nettoinvestitionen</b>	<b>34'893.74</b>					
<b>FINANZIERUNG</b>						
Zunahme der Nettoinvestitionen	0.00		351'000		33'291.52	
Abnahme der Nettoinvestitionen		34'893.74		0		0.00
Abschreibungen		119'322.70		117'192		119'910.00
Passivierte Anschlussgebühren	68'709.94		0		38'798.98	
Einlagen Spezialfinanzierung (EK)		85'909.54		5'955		59'330.93
Entnahmen Spezialfinanzierung (EK)	16'610.19		9'840		34'621.05	
Einlagen in Fonds im Eigenkapital		0.00		0		0.00
Entnahmen aus Fonds im Eigenkapital	1'000.00		0		2'750.00	
Einlage in Vorfinanzierungen		0.00		0		0.00
Entnahme aus Vorfinanzierungen	0.00		0		0.00	
Ertragsüberschuss der Erfolgsrechnung		50'197.67		0		59'281.94
Aufwandüberschuss der Erfolgsrechnung	0.00		19'469		0.00	
<b>Finanzierungsfehlbetrag</b>				<b>257'162</b>		
<b>Finanzierungsüberschuss</b>	<b>204'003.52</b>				<b>129'061.32</b>	

## mehrstufige Erfolgsrechnung nach Arten

Kto-No	Bezeichnung	Rechnung 2022		Budget 2022		Rechnung 2021	
		Aufwand	Ertrag	Aufwand	Ertrag	Aufwand	Ertrag
3	<b>Betrieblicher Aufwand</b>						
30	Personalaufwand	59'165.40		61'265.00		67'090.80	
31	Sach- und übriger Betriebsaufwand	164'080.20		153'735.00		195'383.87	
33	Abschreibungen Verwaltungsvermögen	116'090.70		113'960.00		116'678.00	
35	Einlagen in Fonds und Spezialfinanzierungen	17'199.60		5'955.00		20'531.95	
36	Transferaufwand	533'863.53		528'092.00		490'546.96	
4	<b>Betrieblicher Ertrag</b>						
40	Fiskalertrag		349'608.10		269'800.00		348'505.80
41	Regalien und Konzessionen		10'210.00		8'750.00		12'850.00
42	Entgelte		163'968.25		180'400.00		186'341.13
45	Entnahmen aus Fonds und Spezialfinanzierungen		16'610.19		9'840.00		34'621.05
46	Transferertrag		364'052.40		370'006.00		361'038.69
	<b>Ergebnis aus betrieblicher Tätigkeit</b>	890'399.43	904'448.94	863'007.00	838'796.00	890'231.58	943'356.67
	<b>Gewinn / Verlust</b>	14'049.51			24'211.00	53'125.09	
		<u>904'448.94</u>	<u>904'448.94</u>	<u>863'007.00</u>	<u>863'007.00</u>	<u>943'356.67</u>	<u>943'356.67</u>
34	Finanzaufwand	20'917.50		21'558.00		20'649.60	
44	Finanzertrag		32'225.66		26'450.00		26'806.45
	<b>Ergebnis aus Finanzierung</b>	20'917.50	32'225.66	21'558.00	26'450.00	20'649.60	26'806.45
	<b>Gewinn / Verlust</b>	11'308.16		4'892.00		6'156.85	
		<u>32'225.66</u>	<u>32'225.66</u>	<u>26'450.00</u>	<u>26'450.00</u>	<u>26'806.45</u>	<u>26'806.45</u>
	<b>Operatives Ergebnis</b>	911'316.93	936'674.60	884'565.00	865'246.00	910'881.18	970'163.12
	<b>Gewinn / Verlust</b>	25'357.67			19'319.00	59'281.94	
		<u>936'674.60</u>	<u>936'674.60</u>	<u>884'565.00</u>	<u>884'565.00</u>	<u>970'163.12</u>	<u>970'163.12</u>
48	<b>Ausserordentlicher Ertrag</b>		24'840.00				
	<b>Ausserordentliches Ergebnis</b>		24'840.00				
	<b>Gewinn / Verlust</b>	24'840.00					
		<u>24'840.00</u>	<u>24'840.00</u>				
	<b>Gesamtergebnis Erfolgsrechnung</b>	911'316.93	961'514.60	884'565.00	865'246.00	910'881.18	970'163.12
	<b>Gewinn / Verlust</b>	50'197.67			19'319.00	59'281.94	
		<u>961'514.60</u>	<u>961'514.60</u>	<u>884'565.00</u>	<u>884'565.00</u>	<u>970'163.12</u>	<u>970'163.12</u>

## 2.2 ERFOLGSRECHNUNG - Zusammenzug nach Funktionen

	Rechnung 2022		Budget 2022		Rechnung 2021	
	Aufwand	Ertrag	Aufwand	Ertrag	Aufwand	Ertrag
<b>0 Allgemeine Verwaltung</b>	<b>163'862.12</b>	<b>11'699.55</b>	<b>158'630</b>	<b>5'600</b>	<b>163'680.83</b>	<b>9'793.91</b>
Netto Aufwand		152'162.57		153'030		153'886.92
<b>1 Öffentliche Ordnung</b>	<b>61'832.25</b>	<b>9'236.75</b>	<b>55'832</b>	<b>2'700</b>	<b>68'325.53</b>	<b>5'671.00</b>
Netto Aufwand		52'595.50		53'132		62'654.53
<b>2 Bildung</b>	<b>195'668.29</b>	<b>0.00</b>	<b>214'500</b>	<b>0</b>	<b>183'833.40</b>	<b>0.00</b>
Netto Aufwand		195'668.29		214'500		183'833.40
<b>3 Kultur, Sport und Freizeit</b>	<b>6'468.40</b>	<b>0.00</b>	<b>6'490</b>	<b>0</b>	<b>6'116.40</b>	<b>0.00</b>
Netto Aufwand		6'468.40		6'490		6'116.40
<b>4 Gesundheit</b>	<b>97'765.96</b>	<b>0.00</b>	<b>54'600</b>	<b>0</b>	<b>66'807.72</b>	<b>287.60</b>
Netto Aufwand		97'765.96		54'600		66'520.12
<b>5 Soziale Sicherheit</b>	<b>19'190.20</b>	<b>578.00</b>	<b>22'020</b>	<b>2'000</b>	<b>25'773.25</b>	<b>5'005.00</b>
Netto Aufwand		18'612.20		20'020		20'768.25
<b>6 Verkehr</b>	<b>164'752.85</b>	<b>5'056.65</b>	<b>159'390</b>	<b>1'200</b>	<b>163'801.30</b>	<b>3'077.85</b>
Netto Aufwand		159'696.20		158'190		160'723.45
<b>7 Umweltschutz, Raumordnung</b>	<b>127'995.46</b>	<b>112'918.46</b>	<b>100'380</b>	<b>86'920</b>	<b>161'160.40</b>	<b>139'669.70</b>
Netto Aufwand		15'077.00		13'460		21'490.70
<b>8 Volkswirtschaft</b>	<b>56'996.13</b>	<b>43'205.09</b>	<b>86'505</b>	<b>90'570</b>	<b>53'993.53</b>	<b>47'134.77</b>
Netto Aufwand		13'791.04				6'858.76
Netto Ertrag			4'065			
<b>9 Finanzen und Steuern</b>	<b>25'518.75</b>	<b>787'553.58</b>	<b>28'968</b>	<b>678'856</b>	<b>23'672.20</b>	<b>765'806.67</b>
Netto Ertrag	762'034.83		649'888		742'134.47	
<b>Total Aufwand</b>	<b>920'050.41</b>		<b>887'315</b>		<b>917'164.56</b>	
<b>Total Ertrag</b>		<b>970'248.08</b>		<b>867'846</b>		<b>976'446.50</b>
<b>AUFWANDÜBERSCHUSS</b>				<b>19'469</b>		
<b>ERTRAGSÜBERSCHUSS</b>	<b>50'197.67</b>				<b>59'281.94</b>	

## Investitionsrechnung nach Arten

Kto-No	Bezeichnung	Rechnung 2022		Voranschlag 2022		Rechnung 2021	
		Ausgaben	Einnahmen	Ausgaben	Einnahmen	Ausgaben	Einnahmen
50	Sachanlagen Verwaltungsvermögen	83'816.20		311'000.00		72'090.50	
			83'816.20		311'000.00		72'090.50
52	Immaterielle Anlagen			40'000.00			
					40'000.00		
61	Rückerstattungen		50'000.00				
		50'000.00					
63	Investitionsbeiträge für eigene Rechnung		68'709.94				38'798.98
		68'709.94				38'798.98	
<b>T O T A L</b>		<b>83'816.20</b>	<b>118'709.94</b>	<b>351'000.00</b>		<b>72'090.50</b>	<b>38'798.98</b>
Gewinn / Verlust		34'893.74			351'000.00		33'291.52
		<b>118'709.94</b>	<b>118'709.94</b>	<b>351'000.00</b>	<b>351'000.00</b>	<b>72'090.50</b>	<b>72'090.50</b>

## Erfolgsrechnung

Kto-No	Bezeichnung	Rechnung 2022		Budget 2022		Rechnung 2021	
		Aufwand	Ertrag	Aufwand	Ertrag	Aufwand	Ertrag
<b>0</b>	<b>ALLGEMEINE VERWALTUNG</b>	<b>163'862.12</b>	<b>11'699.55</b>	<b>158'630.00</b>	<b>5'600.00</b>	<b>163'680.83</b>	<b>9'793.91</b>
			<b>152'162.57</b>		<b>153'030.00</b>		<b>153'886.92</b>
<b>01</b>	<b>Legislative und Exekutive</b>						
<b>011</b>	<b>Legislative</b>						
<b>0110</b>	<b>Legislative</b>	<b>4'214.85</b>		<b>5'650.00</b>		<b>4'035.40</b>	
			<b>4'214.85</b>		<b>5'650.00</b>		<b>4'035.40</b>
3000.00	Entschädigung / Sitzungsgeld	356.00		300.00		312.00	
3102.00	Drucksachen, Publikationen			300.00			
3102.01	Publikationsorgan	1'610.05		1'650.00		1'610.05	
3130.00	Dienstleistungen Dritter	1'830.90		1'900.00		1'830.90	
3130.01	Porti für Abstimmungen/Wahlen	297.90		300.00		162.45	
3131.00	Honorare			1'000.00			
3636.00	Beiträge an private Organisationen	120.00		200.00		120.00	
<b>012</b>	<b>Exekutive</b>						
<b>0120</b>	<b>Exekutive</b>	<b>41'200.20</b>		<b>39'300.00</b>		<b>43'142.25</b>	
			<b>41'200.20</b>		<b>39'300.00</b>		<b>43'142.25</b>
3000.00	Fixum Gemeindevorstand	15'085.00		14'000.00		13'750.00	
3000.01	Tag- und Sitzungsgeld Gemeindevorstand	16'401.05		16'000.00		21'680.00	
3050.00	AG-Beiträge AHV, IV, EO, ALV	2'944.95		2'300.00		2'983.65	
3053.00	AG-Beiträge an Unfallversicherungen			200.00		283.70	
3102.00	Drucksachen, Publikationen			300.00			
3132.00	Honorare externe Berater	2'818.20		3'000.00			
3133.00	Softwarekosten					115.50	
3134.00	Haftpflichtversicherung	766.50		800.00		766.50	
3170.00	Repräsentationskosten und Spesen	2'388.60		2'000.00		2'068.50	
3199.00	Versch. Betriebsaufwand	565.90		200.00		1'344.40	
3636.00	Beiträge an private Organisationen	230.00		500.00		150.00	
<b>02</b>	<b>Gemeindeverwaltung</b>						
<b>021</b>	<b>Gemeindeverwaltung</b>						
<b>0210</b>	<b>Gemeindeverwaltung</b>	<b>95'909.27</b>	<b>5'536.45</b>	<b>95'800.00</b>	<b>4'200.00</b>	<b>96'565.63</b>	<b>3'477.34</b>
			<b>90'372.82</b>		<b>91'600.00</b>		<b>93'088.29</b>
3100.00	Büromaterial	903.50		1'000.00		1'155.20	
3102.00	Drucksachen, Publikationen	663.80		800.00		87.15	
3110.00	Anschaffung Büromobiliar, Büromaschinen			600.00			
3130.00	Dienstleistungen Dritter	1'196.15		300.00		1'198.05	
3130.01	Telefon, Porti, Bankspesen	5'184.37		3'800.00		4'351.78	
3133.01	EDV und Web-Hosting	865.65		1'900.00		2'867.30	
3134.00	Sachversicherungsprämien	1'935.80		1'700.00		1'746.15	
3150.00	Unterhalt Büromobiliar, Büromaschinen			500.00			
3199.00	Übriger Betriebsaufwand			100.00			
3612.01	Kanzleiführung Gde. Masein	85'000.00		85'000.00		85'000.00	
3636.00	Beiträge an private Institutionen	160.00		100.00		160.00	
4210.00	Gebühren Amtshandlungen		1'082.45		800.00		469.25
4210.01	Mahngebühren		333.30				30.00
4260.00	Rückerstattung Dritter		1'071.00		400.00		90.00
4611.01	Entschädigungen Kanton		564.40		600.00		560.80
4612.00	Einzugsprovisionen		2'485.30		2'400.00		2'327.29

**Erfolgsrechnung**

Kto-No	Bezeichnung	Rechnung 2022		Budget 2022		Rechnung 2021	
		Aufwand	Ertrag	Aufwand	Ertrag	Aufwand	Ertrag
<b>022</b>	<b>Bauverwaltung</b>						
<b>0220</b>	<b>Bauverwaltung</b>	<b>592.00</b>	<b>4'147.95</b>	<b>200.00</b>	<b>1'000.00</b>	<b>200.00</b>	<b>3'941.37</b>
		<b>3'555.95</b>		<b>800.00</b>		<b>3'741.37</b>	
3199.00	Uebriger Betriebsaufwand	392.00					
3636.00	Beiträge an priv. Organisationen	200.00		200.00		200.00	
4210.01	Baubewilligungsgebühren		4'147.95		1'000.00		3'941.37
<b>029</b>	<b>Verwaltungsliegenschaften</b>						
<b>0290</b>	<b>Verwaltungsliegenschaften</b>	<b>21'945.80</b>	<b>2'015.15</b>	<b>17'680.00</b>	<b>400.00</b>	<b>19'737.55</b>	<b>2'375.20</b>
			<b>19'930.65</b>		<b>17'280.00</b>		<b>17'362.35</b>
3010.00	Löhne Betriebspersonal	9'180.00		9'500.00		9'264.00	
3050.00	AG-Beiträge AHV, IV, EO, ALV	323.55		700.00		664.85	
3053.00	AG-Beiträge an Unfallversicherungen	92.30		80.00		66.05	
3099.00	Übriger Personalaufwand			100.00			
3101.00	Betriebs- und Verbrauchsmaterial			200.00		209.95	
3111.00	Anschaffung Maschinen, Geräte, Fahrzeuge	2'556.70		500.00		378.45	
3120.01	Heizung, Wasser, Energie, Entsorgung	4'739.55		3'500.00		5'222.35	
3134.00	Sachversicherungsprämien	696.70		1'000.00		286.30	
3144.00	Unterhalt Gebäude	639.40		2'000.00		1'224.00	
3199.00	Übriger Betriebsaufwand			100.00		225.00	
3910.00	Int. Verrechnung von Dienstleistungen	3'717.60				2'196.60	
4260.00	Rückerstattungen Dritter		465.15				1'125.20
4470.00	Liegenschaftserträge VV		1'550.00		400.00		1'250.00
<b>1</b>	<b>ÖFFENTLICHE ORDNUNG UND SICHERHEIT, VERTEIDIGUNG</b>	<b>61'832.25</b>	<b>9'236.75</b>	<b>55'832.00</b>	<b>2'700.00</b>	<b>68'325.53</b>	<b>5'671.00</b>
			<b>52'595.50</b>		<b>53'132.00</b>		<b>62'654.53</b>
<b>14</b>	<b>Allgemeines Rechtswesen</b>						
<b>1400</b>	<b>Allgemeines Rechtswesen</b>	<b>20'160.00</b>	<b>4'752.00</b>	<b>20'200.00</b>		<b>30'293.00</b>	<b>2'245.00</b>
			<b>15'408.00</b>		<b>20'200.00</b>		<b>28'048.00</b>
3611.00	Amtliche Schätzungen	740.00		1'000.00		11'610.00	
3612.00	Beiträge Berufsbeistandschaften	19'420.00		18'700.00		18'683.00	
3612.01	Grundbuchgebühren			500.00			
4260.01	Rückerstattungen Rechtspflege		4'752.00				2'245.00
<b>1406</b>	<b>Regionales Zivilstandsamt</b>	<b>4'520.00</b>		<b>3'200.00</b>		<b>2'799.00</b>	
			<b>4'520.00</b>		<b>3'200.00</b>		<b>2'799.00</b>
3612.00	Regionales Zivilstandsamt	4'520.00		3'200.00		2'799.00	
<b>1407</b>	<b>Regionales Betreibungsamt</b>		<b>3'376.00</b>	<b>200.00</b>		<b>848.00</b>	<b>1'659.00</b>
		<b>3'376.00</b>			<b>200.00</b>	<b>811.00</b>	
3612.00	Regionales Betreibungsamt			200.00		848.00	
4260.00	Rückerstattungen		3'376.00				1'659.00
<b>15</b>	<b>Feuerwehr</b>						
<b>150</b>	<b>Feuerwehr</b>						
<b>1500</b>	<b>Feuerwehr</b>	<b>32'174.45</b>	<b>1'108.75</b>	<b>26'482.00</b>	<b>2'700.00</b>	<b>26'948.08</b>	<b>1'767.00</b>
			<b>31'065.70</b>		<b>23'782.00</b>		<b>25'181.08</b>
3120.00	Energie	27.90		100.00		85.00	
3130.00	Dienstleistungen Dritter	2'809.05				134.85	
3134.00	Einsatzkostenversicherung	641.00		500.00		480.90	



**Erfolgsrechnung**

Kto-No	Bezeichnung	Rechnung 2022		Budget 2022		Rechnung 2021	
		Aufwand	Ertrag	Aufwand	Ertrag	Aufwand	Ertrag
3134.01	Sachversicherungsprämie			150.00		50.95	
3611.00	Brandschutzkontrollen	520.00		500.00		1'560.00	
3612.00	Beitrag Feuerwehrverband OH	24'944.50		22'000.00		21'404.38	
3660.00	Ord. Abschreibung Investitionsbeitrag	3'232.00		3'232.00		3'232.00	
4200.00	Feuerwehrpflichtersatz		1'108.75		2'700.00		1'667.00
4260.00	Rückerstattungen Dritter						100.00
<b>16</b>	<b>Verteidigung</b>						
<b>161</b>	<b>Militärische Verteidigung</b>						
<b>1610</b>	<b>Militärische Verteidigung</b>	<b>2'885.05</b>		<b>2'900.00</b>		<b>2'885.05</b>	
			<b>2'885.05</b>		<b>2'900.00</b>		<b>2'885.05</b>
3612.01	Beiträge Schiessanlagen	2'885.05		2'900.00		2'885.05	
<b>162</b>	<b>Zivile Verteidigung</b>						
<b>1620</b>	<b>Zivilschutz (allgemein)</b>	<b>2'092.75</b>		<b>2'850.00</b>		<b>4'552.40</b>	
			<b>2'092.75</b>		<b>2'850.00</b>		<b>4'552.40</b>
3090.00	Kurse und Übungen	892.75		850.00		877.40	
3120.01	Energie, Wasser			100.00			
3130.00	Dienstleistungen Dritter					2'475.00	
3130.01	Telefon / Funk	1'200.00		1'400.00		1'200.00	
3144.00	Unterhalt Sirenenanlage			500.00			
<b>2</b>	<b>BILDUNG</b>	<b>195'668.29</b>		<b>214'500.00</b>		<b>183'833.40</b>	
			<b>195'668.29</b>		<b>214'500.00</b>		<b>183'833.40</b>
<b>21</b>	<b>Obligatorische Schule</b>						
<b>211</b>	<b>Eingangsstufe</b>						
<b>2110</b>	<b>Kindergarten</b>	<b>34'932.30</b>		<b>38'000.00</b>		<b>30'947.70</b>	
			<b>34'932.30</b>		<b>38'000.00</b>		<b>30'947.70</b>
3612.00	Beitrag SVO Anteil Kiga	34'932.30		38'000.00		30'947.70	
<b>212</b>	<b>Primarstufe</b>						
<b>2120</b>	<b>Primarstufe</b>	<b>105'259.85</b>		<b>115'000.00</b>		<b>111'470.30</b>	
			<b>105'259.85</b>		<b>115'000.00</b>		<b>111'470.30</b>
3612.00	Beitrag SVO Anteil Primar	105'259.85		115'000.00		111'470.30	
<b>213</b>	<b>Oberstufe / Sekundarstufe I</b>						
<b>2130</b>	<b>Oberstufe / Sekundarstufe I</b>	<b>48'000.00</b>		<b>57'000.00</b>		<b>36'000.00</b>	
			<b>48'000.00</b>		<b>57'000.00</b>		<b>36'000.00</b>
3612.00	Beitrag SVO Anteil Oberstufe Gde. Thusis	48'000.00		57'000.00		36'000.00	
<b>214</b>	<b>Musikschulen</b>						
<b>2140</b>	<b>Musikschulen</b>	<b>6'476.14</b>		<b>4'500.00</b>		<b>5'365.40</b>	
			<b>6'476.14</b>		<b>4'500.00</b>		<b>5'365.40</b>
3612.00	Beitrag Musikschule	6'476.14		4'500.00		5'365.40	
<b>23</b>	<b>Berufliche Grundbildung</b>						
<b>230</b>	<b>Berufliche Grundbildung</b>					<b>50.00</b>	
<b>2300</b>	<b>Berufliche Grundbildung</b>						<b>50.00</b>
3636.00	Beitrag private Organisationen					50.00	

## Erfolgsrechnung

Kto-No	Bezeichnung	Rechnung 2022		Budget 2022		Rechnung 2021	
		Aufwand	Ertrag	Aufwand	Ertrag	Aufwand	Ertrag
<b>27</b>	<b>Hochschulen</b>	<b>1'000.00</b>					
			<b>1'000.00</b>				
<b>271</b>	<b>Universitäre Hochschulen</b>	<b>1'000.00</b>					
			<b>1'000.00</b>				
<b>2710</b>	<b>Universitäre Hochschulen</b>	<b>1'000.00</b>					
			<b>1'000.00</b>				
3637.00	Beiträge an Private	1'000.00					
<b>3</b>	<b>KULTUR, SPORT UND FREIZEIT, KIRCHE</b>	<b>6'468.40</b>		<b>6'490.00</b>		<b>6'116.40</b>	
			<b>6'468.40</b>		<b>6'490.00</b>		<b>6'116.40</b>
<b>32</b>	<b>Kultur, übrige</b>						
<b>321</b>	<b>Bibliotheken</b>						
<b>3210</b>	<b>Bibliotheken</b>	<b>268.00</b>		<b>260.00</b>		<b>234.00</b>	
			<b>268.00</b>		<b>260.00</b>		<b>234.00</b>
3636.00	Beitrag Regionalbibliothek	268.00		260.00		234.00	
<b>322</b>	<b>Konzert und Theater</b>						
<b>3220</b>	<b>Konzert und Theater</b>	<b>350.00</b>		<b>500.00</b>		<b>250.00</b>	
			<b>350.00</b>		<b>500.00</b>		<b>250.00</b>
3636.00	Beiträge an private Organisationen	350.00		500.00		250.00	
<b>329</b>	<b>Kultur, übriges</b>						
<b>3290</b>	<b>Kultur, übriges</b>	<b>2'300.00</b>		<b>2'600.00</b>		<b>2'850.00</b>	
			<b>2'300.00</b>		<b>2'600.00</b>		<b>2'850.00</b>
3636.00	Beiträge an private Organisationen			300.00		550.00	
3636.02	Beitrag an offene Jugendarbeit	2'300.00		2'300.00		2'300.00	
<b>34</b>	<b>Sport und Freizeit</b>						
<b>341</b>	<b>Sport</b>						
<b>3410</b>	<b>Sport</b>	<b>300.00</b>		<b>400.00</b>		<b>100.00</b>	
			<b>300.00</b>		<b>400.00</b>		<b>100.00</b>
3636.00	Beiträge an Vereine	300.00		400.00		100.00	
<b>342</b>	<b>Freizeit</b>						
<b>3420</b>	<b>Freizeit</b>	<b>2'229.00</b>		<b>1'500.00</b>		<b>1'757.40</b>	
			<b>2'229.00</b>		<b>1'500.00</b>		<b>1'757.40</b>
3612.00	Beitrag Badi Thusis	1'899.00		1'000.00		1'527.40	
3636.00	Beiträge an private Organisationen	330.00		500.00		230.00	
<b>35</b>	<b>Kirchen und religiöse Angelegenheiten</b>						
<b>350</b>	<b>Kirchen und religiöse Angelegenheiten</b>						
<b>3500</b>	<b>Kirchen und religiöse Angelegenheiten</b>	<b>1'021.40</b>		<b>1'230.00</b>		<b>925.00</b>	
			<b>1'021.40</b>		<b>1'230.00</b>		<b>925.00</b>
3010.00	Messmerlohn	600.00		600.00		600.00	
3134.00	Sachversicherungen	123.45		130.00		40.65	
3144.00	Unterhalt Kirchturm und Geläute	297.95		500.00		284.35	

## Erfolgsrechnung

Kto-No	Bezeichnung	Rechnung 2022		Budget 2022		Rechnung 2021	
		Aufwand	Ertrag	Aufwand	Ertrag	Aufwand	Ertrag
<b>4</b>	<b>GESUNDHEIT</b>	<b>97'765.96</b>		<b>54'600.00</b>		<b>66'807.72</b>	<b>287.60</b>
			<b>97'765.96</b>		<b>54'600.00</b>		<b>66'520.12</b>
<b>41</b>	<b>Spitäler, Kranken- und Pflegeheime</b>						
<b>411</b>	<b>Spitäler</b>						
<b>4110</b>	<b>Spitäler</b>	<b>42'808.61</b>		<b>20'400.00</b>		<b>27'637.61</b>	
			<b>42'808.61</b>		<b>20'400.00</b>		<b>27'637.61</b>
3612.00	Beitrag an Spital	29'138.05		10'000.00		16'533.96	
3612.01	GWL Spital	2'325.01		1'200.00		984.01	
3612.10	Fallbeiträge Spital Thusis	2'492.96		2'200.00		2'575.43	
3612.11	Fallbeiträge übrige Spitäler	8'852.59		7'000.00		7'544.21	
<b>412</b>	<b>Kranken-, Alters- und Pflegeheime</b>						
<b>4120</b>	<b>Kranken-, Alters- und Pflegeheime</b>	<b>44'925.05</b>		<b>25'000.00</b>		<b>31'851.90</b>	
			<b>44'925.05</b>		<b>25'000.00</b>		<b>31'851.90</b>
3612.00	Anteil KVG-Pflegekosten	44'925.05		25'000.00		31'851.90	
<b>42</b>	<b>Ambulante Krankenpflege</b>						
<b>421</b>	<b>Ambulante Krankenpflege</b>						
<b>4210</b>	<b>Ambulante Krankenpflege</b>	<b>9'805.10</b>		<b>9'000.00</b>		<b>7'288.61</b>	<b>287.60</b>
			<b>9'805.10</b>		<b>9'000.00</b>		<b>7'001.01</b>
3612.01	Spitex	9'805.10		9'000.00		7'288.61	
4260.00	Rückerstattungen						287.60
<b>43</b>	<b>Gesundheitsprävention</b>						
<b>433</b>	<b>Schulgesundheitsdienst</b>						
<b>4330</b>	<b>Schulgesundheitsdienst</b>	<b>127.20</b>				<b>29.60</b>	
			<b>127.20</b>				<b>29.60</b>
3130.00	Dienstleistungen Dritter	127.20				29.60	
<b>49</b>	<b>Gesundheitswesen, übriges</b>	<b>100.00</b>		<b>200.00</b>			
			<b>100.00</b>		<b>200.00</b>		
<b>490</b>	<b>Gesundheitswesen, übriges</b>						
<b>4900</b>	<b>Gesundheitswesen, übriges</b>	<b>100.00</b>		<b>200.00</b>		<b>200.00</b>	
			<b>100.00</b>		<b>200.00</b>		
3636.00	Beiträge private Organisationen	100.00		200.00			
<b>5</b>	<b>SOZIALE SICHERHEIT</b>	<b>19'190.20</b>	<b>578.00</b>	<b>22'020.00</b>	<b>2'000.00</b>	<b>25'773.25</b>	<b>5'005.00</b>
			<b>18'612.20</b>		<b>20'020.00</b>		<b>20'768.25</b>
<b>54</b>	<b>Familie und Jugend</b>						
<b>545</b>	<b>Leistungen an Familien</b>						
<b>5450</b>	<b>Leistungen an Familien (allgemein)</b>						
3636.00	Beiträge an private Organisationen	200.00		300.00			
3636.02	pro Juventute Elternbriefe	47.00		100.00		52.00	
<b>5451</b>	<b>Kinderkrippen und Kinderhorte</b>			<b>500.00</b>			
					<b>500.00</b>		
3611.00	Familienergänzende Kinderbetreuung			500.00			

## Erfolgsrechnung

Kto-No	Bezeichnung	Rechnung 2022		Budget 2022		Rechnung 2021	
		Aufwand	Ertrag	Aufwand	Ertrag	Aufwand	Ertrag
<b>57</b>	<b>Sozialhilfe und Asylwesen</b>						
<b>572</b>	<b>Wirtschaftliche Hilfe</b>						
<b>5720</b>	<b>Gesetzliche wirtschaftliche Hilfe</b>	<b>12'270.20</b>	<b>578.00</b>	<b>12'300.00</b>	<b>2'000.00</b>	<b>16'756.10</b>	<b>5'005.00</b>
			<b>11'692.20</b>		<b>10'300.00</b>		<b>11'751.10</b>
3636.00	Beiträge an private Organisationen	1'074.20		300.00		540.00	
3637.00	Materielle Hilfe Einwohner	11'196.00		12'000.00		16'216.10	
4621.00	Soziallastenausgleich Kanton		578.00		2'000.00		5'005.00
<b>573</b>	<b>Asylwesen</b>						
<b>5730</b>	<b>Asylwesen</b>	<b>215.00</b>		<b>820.00</b>		<b>465.50</b>	
			<b>215.00</b>		<b>820.00</b>		<b>465.50</b>
3611.00	Beitrag Integrationsförderung	175.50		220.00		167.40	
3611.01	Beitrag Unterbringung UMA	39.50		600.00		298.10	
<b>579</b>	<b>Fürsorge, übriges</b>						
<b>5790</b>	<b>Fürsorge, übriges</b>	<b>6'458.00</b>		<b>5'000.00</b>		<b>5'134.40</b>	
			<b>6'458.00</b>		<b>5'000.00</b>		<b>5'134.40</b>
3612.00	Beitrag regionaler Sozialdienst	5'121.70		4'700.00		5'088.65	
3637.01	Uebernahme Gesundheitskosten	1'336.30		300.00		45.75	
<b>59</b>	<b>Soziale Wohlfahrt, übriges</b>						
<b>592</b>	<b>Hilfsaktionen</b>						
<b>5920</b>	<b>Hilfsaktionen</b>			<b>3'000.00</b>		<b>3'365.25</b>	
					<b>3'000.00</b>		<b>3'365.25</b>
3635.00	Beiträge Coronahilfe			3'000.00		3'365.25	
<b>6</b>	<b>VERKEHR</b>	<b>164'752.85</b>	<b>5'056.65</b>	<b>159'390.00</b>	<b>1'200.00</b>	<b>163'801.30</b>	<b>3'077.85</b>
			<b>159'696.20</b>		<b>158'190.00</b>		<b>160'723.45</b>
<b>61</b>	<b>Strassenverkehr</b>						
<b>615</b>	<b>Gemeindestrassen</b>						
<b>6150</b>	<b>Gemeindestrassen</b>	<b>150'991.15</b>	<b>5'056.65</b>	<b>146'890.00</b>	<b>1'200.00</b>	<b>150'709.30</b>	<b>3'077.85</b>
			<b>145'934.50</b>		<b>145'690.00</b>		<b>147'631.45</b>
3010.00	Löhne Betriebspersonal	3'885.50		6'000.00		6'804.00	
3050.00	AG-Beiträge AHV, IV, EO, ALV	358.30		400.00		593.00	
3053.00	AG-Beiträge an Unfallversicherungen	24.35		50.00		48.35	
3101.00	Betriebs- und Verbrauchsmaterial	746.25		1'000.00		1'901.55	
3111.00	Signalisationsmaterial	3'258.65				189.05	
3130.00	Dienstleistungen Dritter	236.95		500.00		155.00	
3130.01	Strassenreinigung	112.40				119.30	
3141.00	Unterhalt Strassen / Verkehrswege	26'429.00		15'000.00		8'802.10	
3141.01	Winterdienst	30'884.75		40'000.00		47'125.75	
3141.02	Strassenbeleuchtung					275.00	
3169.00	Miete Parkplatz			550.00			
3170.00	Reisekosten und Spesen	850.00				500.00	
3199.00	Übriger Betriebsaufwand	505.00		1'000.00		406.20	
3300.30	Planm. Abschreibungen Tiefbauten VV	83'520.00		82'300.00		83'520.00	
3910.00	Interne Verrechnung Dienstleistungen	180.00		90.00		270.00	
4260.00	Rückerstattungen		5'056.65		1'200.00		3'077.85

## Erfolgsrechnung

Kto-No	Bezeichnung	Rechnung 2022		Budget 2022		Rechnung 2021	
		Aufwand	Ertrag	Aufwand	Ertrag	Aufwand	Ertrag
<b>62</b>	<b>Öffentlicher Verkehr</b>						
<b>622</b>	<b>Regionalverkehr</b>						
<b>6220</b>	<b>Regionalverkehr</b>	<b>13'761.70</b>		<b>12'500.00</b>		<b>13'092.00</b>	
			<b>13'761.70</b>		<b>12'500.00</b>		<b>13'092.00</b>
3300.30	Planm. Abschreibungen Tiefbau VV	8'456.70		7'300.00		9'044.00	
3632.00	Beitrag Regiobus	5'305.00		5'200.00		4'048.00	
<b>7</b>	<b>UMWELTSCHUTZ UND RAUMORDNUNG</b>	<b>127'995.46</b>	<b>112'918.46</b>	<b>100'380.00</b>	<b>86'920.00</b>	<b>161'160.40</b>	<b>139'669.70</b>
			<b>15'077.00</b>		<b>13'460.00</b>		<b>21'490.70</b>
<b>71</b>	<b>Wasserversorgung</b>						
<b>710</b>	<b>Wasserversorgung</b>						
<b>7101</b>	<b>Wasserversorgung</b>	<b>46'319.33</b>	<b>46'319.33</b>	<b>31'150.00</b>	<b>31'150.00</b>	<b>64'513.76</b>	<b>64'513.76</b>
3010.00	Löhne Betriebspersonal	6'528.00		6'000.00		7'060.00	
3050.00	AG-Beiträge AHV, IV, EO, ALV	297.30		500.00		339.35	
3053.00	AG-Beiträge an Unfallversicherungen	65.65		50.00		59.50	
3101.00	Betriebs- und Verbrauchsmaterial	387.10		100.00		73.95	
3111.00	Anschaffung Wassermesser					688.20	
3120.00	Energie Reservoir/Pumpwerke	868.65		800.00		1'136.50	
3130.00	Dienstleistungen Dritter	3'791.05		2'000.00		22'288.15	
3130.01	Telefonie / Steuerung	1'235.70		1'000.00		1'137.10	
3132.00	Honorare, Dienstleistungen	1'077.00				1'077.00	
3134.00	Sachversicherungsprämien	414.75		100.00		127.80	
3143.00	Unterhalt Netz	13'060.21		4'000.00		13'491.26	
3199.00	Diverser Betriebsaufwand			500.00			
3300.30	Planmässige Abschreibungen Tiefbau	15'732.00		16'000.00		15'732.00	
3900.00	Interne Verrechnung Energie	266.25				752.35	
3940.00	Interne Verzinsung	2'595.67		100.00		550.60	
4240.00	Wassergebühren		20'881.55		19'000.00		21'183.05
4240.01	Zählermieten		4'197.30		4'000.00		4'271.70
4260.00	Rückerstattungen Dritter		4'999.52				4'946.00
4510.00	Entnahmen aus Spezialfinanzierung		16'240.96		8'100.00		34'113.01
4940.00	Verpflichtungsverzinsung				50.00		
<b>72</b>	<b>Abwasserbeseitigung</b>						
<b>720</b>	<b>Abwasserbeseitigung</b>						
<b>7201</b>	<b>Abwasserbeseitigung</b>	<b>26'423.13</b>	<b>26'423.13</b>	<b>27'760.00</b>	<b>27'760.00</b>	<b>30'087.79</b>	<b>30'087.79</b>
3010.00	Löhne Betriebspersonal			500.00		100.00	
3050.00	AG-Beiträge AHV, IV, EO, ALV			50.00			
3053.00	AG-Beiträge an Unfallversicherungen	1.95		10.00		4.95	
3130.00	Dienstleistungen Dritter	1'636.30				1'685.95	
3132.00	Honorare, Dienstleistungen			500.00			
3143.00	Unterhalt Netz	2'131.32		6'000.00		7'904.21	
3199.00	Diverser Betriebsaufwand	209.05		500.00		203.85	
3300.30	Planmässige Abschreibungen Tiefbau	2'768.00		2'700.00		2'768.00	
3614.00	Betriebsbeitrag ARV	18'254.90		16'000.00		16'047.10	
3900.00	Interne Verrechnung Energie	964.90		1'000.00		1'276.85	
3940.00	Interne Verzinsung	456.71		500.00		96.88	
4240.00	ARA-Gebühren		26'053.90		26'000.00		29'579.75
4510.00	Entnahme aus Spezialfinanzierung		369.23		1'740.00		508.04
4940.00	Verpflichtungsverzinsung				20.00		

**Erfolgsrechnung**

Kto-No	Bezeichnung	Rechnung 2022		Budget 2022		Rechnung 2021	
		Aufwand	Ertrag	Aufwand	Ertrag	Aufwand	Ertrag
<b>73</b>	<b>Abfallwirtschaft</b>						
<b>730</b>	<b>Abfallwirtschaft</b>	<b>30'955.30</b>	<b>30'802.00</b>	<b>21'160.00</b>	<b>21'010.00</b>	<b>33'034.45</b>	<b>32'881.15</b>
			<b>153.30</b>		<b>150.00</b>		<b>153.30</b>
<b>7300</b>	<b>Abfallwirtschaft (allgemein)</b>	<b>153.30</b>		<b>150.00</b>		<b>153.30</b>	
			<b>153.30</b>		<b>150.00</b>		<b>153.30</b>
3612.00	Tierkörperentsorgung	153.30		150.00		153.30	
<b>7301</b>	<b>Abfallwirtschaft</b>	<b>30'802.00</b>	<b>30'802.00</b>	<b>21'010.00</b>	<b>21'010.00</b>	<b>32'881.15</b>	<b>32'881.15</b>
3010.00	Löhne Betriebspersonal	525.15		500.00			
3050.00	AG-Beiträge AHV, IV, EO, ALV			20.00			
3053.00	AG-Beiträge an Unfallversicherungen	3.60		20.00			
3101.00	Betriebs- und Verbrauchsmaterial			100.00		1'550.00	
3130.00	Dienstleistungen Dritter			2'000.00		2'585.80	
3130.01	Spezialabfahren			300.00			
3134.00	Sachversicherungsprämie	17.95		25.00		4.00	
3199.00	Diverser Betriebsaufwand	634.40		1'000.00		81.15	
3510.00	Einlage in Spezialfinanzierung	15'271.75		2'045.00		12'649.60	
3612.00	AVM - Betriebsbeitrag	14'349.15		15'000.00		16'010.60	
4240.00	Gebindegebühren		13'483.10		10'000.00		12'906.60
4240.01	Grundgebühren		9'778.75		10'000.00		9'585.60
4260.00	Rückerstattungen Dritter		3'642.55		1'000.00		7'922.35
4910.00	Interne Verrechnung		3'897.60				2'466.60
4940.00	Verpflichtungsverzinsung				10.00		
<b>74</b>	<b>Verbauungen</b>						
<b>741</b>	<b>Gewässerverbauungen</b>						
<b>7410</b>	<b>Gewässerverbauungen</b>	<b>2'228.45</b>		<b>260.00</b>		<b>17'036.95</b>	
			<b>2'228.45</b>		<b>260.00</b>		<b>17'036.95</b>
3142.00	Unterhalt Nollaverbauungen	1'969.45				16'777.95	
3300.20	Planm. Abschreibungen Wasserbau	259.00		260.00		259.00	
<b>75</b>	<b>Arten- und Landschaftsschutz</b>	<b>100.00</b>	<b>8'710.00</b>		<b>7'000.00</b>	<b>20.00</b>	<b>11'200.00</b>
		<b>8'610.00</b>		<b>7'000.00</b>		<b>11'180.00</b>	
<b>750</b>	<b>Arten- und Landschaftsschutz</b>						
<b>7500</b>	<b>Arten- und Landschaftsschutz</b>	<b>100.00</b>	<b>8'710.00</b>		<b>7'000.00</b>	<b>20.00</b>	<b>11'200.00</b>
		<b>8'610.00</b>		<b>7'000.00</b>		<b>11'180.00</b>	
3170.00	Spesenentschädigung	100.00				20.00	
4120.00	Strahlerbewilligungen		8'710.00		7'000.00		11'200.00
<b>77</b>	<b>Übriger Umweltschutz</b>						
<b>771</b>	<b>Friedhof und Bestattung</b>						
<b>7710</b>	<b>Friedhof und Bestattung</b>	<b>1'200.00</b>		<b>3'650.00</b>		<b>1'200.00</b>	
			<b>1'200.00</b>		<b>3'650.00</b>		<b>1'200.00</b>
3010.00	Löhne Betriebspersonal	1'200.00		500.00		1'200.00	
3050.00	AG-Beiträge AHV, IV, EO, ALV			40.00			
3053.00	AG-Beiträge an Unfallversicherung			10.00			
3143.00	Unterhalt Friedhof			3'000.00			
3199.00	Diverser Betriebsaufwand			100.00			

## Erfolgsrechnung

Kto-No	Bezeichnung	Rechnung 2022		Budget 2022		Rechnung 2021	
		Aufwand	Ertrag	Aufwand	Ertrag	Aufwand	Ertrag
<b>79</b>	<b>Raumordnung</b>						
<b>790</b>	<b>Raumordnung</b>						
<b>7900</b>	<b>Raumordnung (allgemein)</b>	<b>20'769.25</b>	<b>664.00</b>	<b>16'400.00</b>		<b>15'267.45</b>	<b>987.00</b>
			<b>20'105.25</b>		<b>16'400.00</b>		<b>14'280.45</b>
3130.00	Amtliche Vermessung	6'346.25		2'000.00		229.45	
3320.90	Planb. Abschreibung immaterielle Anlagen	5'355.00		5'400.00		5'355.00	
3612.01	Beiträge Regionalplanung	9'068.00		9'000.00		9'683.00	
4260.00	Rückerstattung Dritter		664.00				987.00
<b>8</b>	<b>VOLKSWIRTSCHAFT</b>	<b>56'996.13</b>	<b>43'205.09</b>	<b>86'505.00</b>	<b>90'570.00</b>	<b>53'993.53</b>	<b>47'134.77</b>
			<b>13'791.04</b>	<b>4'065.00</b>			<b>6'858.76</b>
<b>81</b>	<b>Landwirtschaft</b>						
<b>811</b>	<b>Landwirtschaft</b>						
<b>8110</b>	<b>Landwirtschaft</b>	<b>4'824.80</b>	<b>6'750.00</b>	<b>6'540.00</b>	<b>7'500.00</b>	<b>4'977.92</b>	<b>5'768.00</b>
		<b>1'925.20</b>		<b>960.00</b>		<b>790.08</b>	
3000.00	Löhne			500.00			
3050.00	AG-Beiträge AHV, IV, EO, ALV			50.00			
3053.00	AG-Beiträge Unfallversicherung			10.00			
3130.00	Dienstleistungen und Projekte			500.00			
3141.00	Unterhalt Güterwege, Zäune	3'491.95		4'000.00		3'438.62	
3199.00	Diverser Betriebsaufwand	106.30		200.00		75.00	
3611.01	Beitrag Betriebshelferdienst	124.20		130.00		124.20	
3636.00	Beitrag privat Organisationen	550.00		150.00		200.00	
3900.00	Interne Verrechnung Energie	552.35		1'000.00		1'140.10	
4430.20	Weidetaxen und Pachtzinsen		6'750.00		7'500.00		5'768.00
<b>82</b>	<b>Forstwirtschaft</b>						
<b>820</b>	<b>Forstwirtschaft</b>						
<b>8200</b>	<b>Forstwirtschaft</b>	<b>21'214.83</b>	<b>11'445.14</b>	<b>43'050.00</b>	<b>50'000.00</b>	<b>9'270.16</b>	<b>7'277.87</b>
			<b>9'769.69</b>	<b>6'950.00</b>			<b>1'992.29</b>
3103.00	Fachliteratur, Abonnemente			150.00			
3141.00	Unterhalt Waldwege	918.50				240.00	
3612.00	Beitrag an Forstrevier	12'576.08		18'500.00		1'758.16	
3612.01	Beitrag Forstrevier hoheitliche Aufgabem	7'170.25		24'000.00		6'722.00	
3612.02	Beitrag an Selbsthilfefonds Selva	550.00		400.00		550.00	
4240.00	Heinzenbergprodukte		5'815.69		35'000.00		3'205.65
4240.02	Arbeiten für Gemeinde						1'331.62
4250.00	Erlös aus Holzverkäufen				10'000.00		2'311.00
4260.00	Rückerstattungen		5'210.75				
4611.01	Beiträge Waldpflege		418.70		5'000.00		429.60
<b>84</b>	<b>Tourismus</b>						
<b>840</b>	<b>Tourismus (allgemein)</b>						
<b>8400</b>	<b>Tourismus (allgemein)</b>	<b>7'446.55</b>		<b>4'950.00</b>		<b>7'020.55</b>	
			<b>7'446.55</b>		<b>4'950.00</b>		<b>7'020.55</b>
3130.00	Dienstleistungen Dritter	1'599.70				1'997.55	
3612.00	Tourismusförderungsabgabe	1'428.00		850.00		873.00	
3612.02	Beitrag Naturpark Beverin	3'800.00		3'600.00		3'800.00	
3636.00	Beiträge priv. Organisationen	618.85		500.00		350.00	

## Erfolgsrechnung

Kto-No	Bezeichnung	Rechnung 2022		Budget 2022		Rechnung 2021	
		Aufwand	Ertrag	Aufwand	Ertrag	Aufwand	Ertrag
<b>85</b>	<b>Industrie, Gewerbe, Handel</b>		<b>1'500.00</b>		<b>1'750.00</b>		<b>1'650.00</b>
		<b>1'500.00</b>		<b>1'750.00</b>		<b>1'650.00</b>	
<b>850</b>	<b>Industrie, Gewerbe, Handel</b>						
<b>8500</b>	<b>Industrie, Gewerbe, Handel</b>		<b>1'500.00</b>		<b>1'750.00</b>		<b>1'650.00</b>
		<b>1'500.00</b>		<b>1'750.00</b>		<b>1'650.00</b>	
4120.00	Wirtschaftspatente		1'500.00		1'750.00		1'650.00
<b>87</b>	<b>Energie</b>						
<b>871</b>	<b>Elektrizität</b>						
<b>8712</b>	<b>Elektrizitätswerk - Stromhandel Glas</b>	<b>23'509.95</b>	<b>23'509.95</b>	<b>31'020.00</b>	<b>31'020.00</b>	<b>32'438.90</b>	<b>32'438.90</b>
3010.00	Löhne Betriebspersonal	400.00		1'000.00		400.00	
3050.00	AG-Beiträge AHV, IV, EO, ALV			80.00			
3053.00	AG-Beiträge an Unfallversicherung			10.00			
3109.10	Ankauf Strom	21'177.75		25'000.00		24'150.80	
3134.00	Sachversicherungen	4.35		20.00		5.75	
3149.00	Unterhalt Netz			1'000.00			
3510.00	Einlage in Spezialfinanzierung	1'927.85		3'910.00		7'882.35	
4250.00	Stromverkauf		21'726.45		29'000.00		29'269.60
4900.00	Interne Verrechnung		1'783.50		2'000.00		3'169.30
4940.00	Interne Verzinsung				20.00		
<b>89</b>	<b>Sonstige gewerbliche Betriebe</b>						
<b>890</b>	<b>Sonstige gewerbliche Betriebe</b>						
<b>8900</b>	<b>Gemeindesäge</b>			<b>945.00</b>	<b>300.00</b>	<b>286.00</b>	
					<b>645.00</b>		<b>286.00</b>
3010.00	Löhne			300.00			
3050.00	AG - Beiträge AHV, IV, EO, ALV			25.00			
3053.00	AG-Beiträge Unfallversicherung			10.00			
3120.00	Energieverbrauch			80.00			
3134.00	Sachversicherungsprämie			130.00			
3151.00	Unterhalt			300.00		286.00	
3199.00	übriger Betriebsaufwand			100.00			
4250.00	Sägetaxen				300.00		
<b>9</b>	<b>FINANZEN UND STEUERN</b>	<b>25'518.75</b>	<b>787'553.58</b>	<b>28'968.00</b>	<b>678'856.00</b>	<b>23'672.20</b>	<b>765'806.67</b>
		<b>762'034.83</b>		<b>649'888.00</b>		<b>742'134.47</b>	
<b>91</b>	<b>Steuern</b>						
<b>910</b>	<b>Steuern</b>	<b>2'385.05</b>	<b>349'608.10</b>	<b>2'600.00</b>	<b>269'800.00</b>	<b>967.40</b>	<b>348'505.80</b>
		<b>347'223.05</b>		<b>267'200.00</b>		<b>347'538.40</b>	
<b>9100</b>	<b>Allgemeine Gemeindesteuern</b>	<b>1'793.05</b>	<b>240'789.90</b>	<b>2'500.00</b>	<b>193'000.00</b>	<b>23.40</b>	<b>223'915.70</b>
		<b>238'996.85</b>		<b>190'500.00</b>		<b>223'892.30</b>	
3130.10	Inkassoprovision und Entschädigungen	1'766.50		2'000.00			
3181.00	Abschreibungen (Erläss und Verlust)	26.55		500.00		23.40	
4000.00	Einkommenssteuern nat. Personen		140'557.00		125'000.00		141'744.00
4000.15	Steuern auf Kapitalabfindungen		7'023.00				4'119.00
4001.00	Vermögenssteuern nat. Personen		70'930.00		45'000.00		65'096.00
4002.00	Quellensteuern		11'539.30		13'000.00		7'017.80
4010.00	Steuern jur. Personen		10'740.60		10'000.00		5'938.90



## Erfolgsrechnung

Kto-No	Bezeichnung	Rechnung 2022		Budget 2022		Rechnung 2021	
		Aufwand	Ertrag	Aufwand	Ertrag	Aufwand	Ertrag
<b>9101</b>	<b>Sondersteuern</b>	<b>592.00</b>	<b>108'818.20</b>	<b>100.00</b>	<b>76'800.00</b>	<b>944.00</b>	<b>124'590.10</b>
		<b>108'226.20</b>		<b>76'700.00</b>		<b>123'646.10</b>	
3130.10	Provision Kanton	592.00		100.00		944.00	
4021.00	Liegenschaftsteuer		85'518.00		71'000.00		88'437.00
4022.00	Grundstückgewinnsteuern		2'196.10				10'446.50
4023.00	Handänderungssteuer		19'864.10		5'000.00		24'546.60
4033.00	Hundesteuer		1'240.00		800.00		1'160.00
<b>93</b>	<b>Finanz- und Lastenausgleich</b>						
<b>930</b>	<b>Finanz- und Lastenausgleich</b>						
<b>9300</b>	<b>Finanz- und Lastenausgleich</b>		<b>360'006.00</b>		<b>360'006.00</b>		<b>352'716.00</b>
		<b>360'006.00</b>		<b>360'006.00</b>		<b>352'716.00</b>	
4621.00	Beiträge Lastenausgleich Kanton		199'538.00		199'538.00		195'974.00
4621.01	Gebirgslastenausgleich		160'468.00		160'468.00		156'742.00
<b>96</b>	<b>Vermögens- und Schuldenverwaltung</b>						
<b>961</b>	<b>Zinsen</b>						
<b>9610</b>	<b>Zinsen</b>		<b>3'898.04</b>	<b>690.00</b>	<b>850.00</b>	<b>11.50</b>	<b>1'305.93</b>
		<b>3'898.04</b>		<b>160.00</b>		<b>1'294.43</b>	
3400.00	Verzinsung flüssige Mittel			100.00			
3406.00	Verzinsung langfristiges FK			500.00			
3499.00	Skonti, Vergütungszinsen			30.00		11.50	
3940.00	Verpflichtungsverzinsung			60.00			
4400.00	Zinsen flüssige Mittel		1.91				
4401.00	Verzugszinsen		593.75		100.00		408.45
4420.00	Zinsen Wertschriften		250.00		250.00		250.00
4940.00	Verpflichtungsverzinsung		3'052.38		500.00		647.48
<b>963</b>	<b>Liegenschaften des Finanzvermögens</b>						
<b>9630</b>	<b>Liegenschaften des Finanzvermögens</b>	<b>5'240.90</b>	<b>47'920.00</b>	<b>6'500.00</b>	<b>18'200.00</b>	<b>4'956.30</b>	<b>19'130.00</b>
		<b>42'679.10</b>		<b>11'700.00</b>		<b>14'173.70</b>	
3134.00	Sachversicherungsprämien	370.40		750.00		135.45	
3144.00	Baulicher Unterhalt	131.00		500.00		250.70	
3150.00	Unterhalt Mobiliar, Maschinen					110.05	
3151.00	Unterhalt Geräte, Maschinen			500.00			
3439.00	Wasser, Energie, Heizung, Entsorgung	4'739.50		4'500.00		4'460.10	
3439.10	Versicherungen			150.00			
3439.90	Diverser Sachaufwand			100.00			
4430.00	Liegenschaftserträge		19'680.00		17'000.00		18'130.00
4430.20	Pachtzinse		3'400.00		1'200.00		1'000.00
4820.00	Ausserordentlicher Finanzertrag		24'840.00				
<b>9631</b>	<b>Trinkwasserkraftwerk</b>	<b>17'892.80</b>	<b>26'121.44</b>	<b>19'178.00</b>	<b>30'000.00</b>	<b>17'737.00</b>	<b>44'148.94</b>
		<b>8'228.64</b>		<b>10'822.00</b>		<b>26'411.94</b>	
3130.00	Dienstleistungen Dritter	1'714.80		2'000.00		1'559.00	
3151.00	Unterhalt			1'000.00			
3441.00	Wertberichtigung Sachanlage FV	16'178.00		16'178.00		16'178.00	
4250.00	Stromverkauf		26'121.44		30'000.00		44'148.94
	<b>T O T A L</b>	<b>920'050.41</b>	<b>970'248.08</b>	<b>887'315.00</b>	<b>867'846.00</b>	<b>917'164.56</b>	<b>976'446.50</b>
	<b>Gewinn / Verlust</b>	<b>50'197.67</b>			<b>19'469.00</b>	<b>59'281.94</b>	
		<b>970'248.08</b>	<b>970'248.08</b>	<b>887'315.00</b>	<b>887'315.00</b>	<b>976'446.50</b>	<b>976'446.50</b>

## Investitionsrechnung

Kto-No	Bezeichnung	Rechnung 2022		Voranschlag 2022		Rechnung 2021	
		Ausgaben	Einnahmen	Ausgaben	Einnahmen	Ausgaben	Einnahmen
<b>6</b>	<b>VERKEHR</b>			<b>30'000.00</b>		<b>49'944.00</b>	
					<b>30'000.00</b>		<b>49'944.00</b>
<b>61</b>	<b>Strassenverkehr</b>						
<b>615</b>	<b>Gemeindestrassen</b>						
5010.00	Strassensanierungen			30'000.00		49'944.00	
<b>7</b>	<b>UMWELTSCHUTZ UND RAUMORDNUNG</b>	<b>83'816.20</b>	<b>118'709.94</b>	<b>321'000.00</b>		<b>22'146.50</b>	<b>38'798.98</b>
		<b>34'893.74</b>			<b>321'000.00</b>	<b>16'652.48</b>	
<b>71</b>	<b>Wasserversorgung</b>						
<b>710</b>	<b>Wasserversorgung</b>						
5291.00	Leitungskataster Wasser			20'000.00			
6370.00	Anschlussgebühren		28'596.85				19'399.49
<b>72</b>	<b>Abwasserbeseitigung</b>						
<b>720</b>	<b>Abwasserbeseitigung</b>						
5291.00	Leitungskataster Abwasser			20'000.00			
6370.00	Anschlussgebühren		40'113.09				19'399.49
<b>74</b>	<b>Verbauungen</b>						
<b>741</b>	<b>Gewässerverbauungen</b>						
5020.10	Nollaverbauungen	61'638.35		241'000.00			
6120.00	Rückerstattungen Nollaverbauung		50'000.00				
<b>79</b>	<b>Raumordnung</b>	<b>22'177.85</b>		<b>40'000.00</b>		<b>22'146.50</b>	
			<b>22'177.85</b>		<b>40'000.00</b>		<b>22'146.50</b>
<b>790</b>	<b>Raumordnung</b>						
5093.00	Revision Raumplanung	22'177.85		40'000.00		22'146.50	
<b>T O T A L</b>		<b>83'816.20</b>	<b>118'709.94</b>	<b>351'000.00</b>		<b>72'090.50</b>	<b>38'798.98</b>
<b>Gewinn / Verlust</b>		<b>34'893.74</b>			<b>351'000.00</b>		<b>33'291.52</b>
		<b>118'709.94</b>	<b>118'709.94</b>	<b>351'000.00</b>	<b>351'000.00</b>	<b>72'090.50</b>	<b>72'090.50</b>

**Bilanz 2022**

Kto-No	Bezeichnung	Bilanz	Veränderung		Bilanz
		31.12.2021	Zunahme	Abnahme	31.12.2022
<b>1</b>	<b>AKTIVEN</b>	<b>4'367'424.19</b>	<b>397'199.84</b>	<b>265'428.44</b>	<b>4'499'195.59</b>
<b>10</b>	<b>Finanzvermögen</b>	<b>2'580'387.01</b>	<b>363'383.64</b>	<b>146'105.74</b>	<b>2'797'664.91</b>
<b>100</b>	<b>Flüssige Mittel und kurzfristige Geldanlagen</b>	<b>797'256.24</b>	<b>340'449.99</b>	<b>0.09</b>	<b>1'137'706.14</b>
<b>1000</b>	<b>Kasse</b>	<b>2'289.70</b>	<b>858.50</b>	<b>0.00</b>	<b>3'148.20</b>
<b>10000</b>	<b>Hauptkassen</b>	<b>2'289.70</b>	<b>858.50</b>	<b>0.00</b>	<b>3'148.20</b>
10000.01	Kassa	2'289.70	858.50	0.00	3'148.20
<b>1002</b>	<b>Bank</b>	<b>794'966.54</b>	<b>339'591.49</b>	<b>0.09</b>	<b>1'134'557.94</b>
<b>10020</b>	<b>Bankkontokorrente</b>	<b>789'869.58</b>	<b>339'591.49</b>	<b>0.00</b>	<b>1'129'461.07</b>
10020.01	GKB Kontokorrent	225'474.98	235'570.31	0.00	461'045.29
10020.02	Raiffeisenbank Kontokorrent	564'394.60	104'021.18	0.00	668'415.78
<b>10021</b>	<b>Weitere Bankkonten</b>	<b>5'096.96</b>	<b>0.00</b>	<b>0.09</b>	<b>5'096.87</b>
10021.01	Raiffeisenbank Sparkonto	5'096.96	0.00	0.09	5'096.87
<b>101</b>	<b>Forderungen</b>	<b>589'757.17</b>	<b>22'933.65</b>	<b>80'868.80</b>	<b>531'822.02</b>
<b>1010</b>	<b>Forderungen aus Lieferungen und Leistungen gegenüber Dritten</b>	<b>127'344.10</b>	<b>87.50</b>	<b>53'361.21</b>	<b>74'070.39</b>
<b>10100</b>	<b>Forderungen aus Lieferungen und Leistungen</b>	<b>127'256.60</b>	<b>0.00</b>	<b>53'361.21</b>	<b>73'895.39</b>
10100.01	Debitoren	53'033.40	0.00	47'217.76	5'815.64
10100.02	Guthaben Gemeindegebühren	74'223.20	0.00	6'143.45	68'079.75
<b>10101</b>	<b>Forderungen Verrechnungssteuer</b>	<b>87.50</b>	<b>87.50</b>	<b>0.00</b>	<b>175.00</b>
10101.01	Guthaben Verrechnungssteuer	87.50	87.50	0.00	175.00
<b>1011</b>	<b>Kontokorrente mit Dritten</b>	<b>176'323.02</b>	<b>0.00</b>	<b>27'507.59</b>	<b>148'815.43</b>
<b>10110</b>	<b>Kontokorrente mit Kanton</b>	<b>27'683.13</b>	<b>0.00</b>	<b>5'139.80</b>	<b>22'543.33</b>
10110.01	Kontokorrent Kanton (Host)	1'739.88	0.00	592.00	1'147.88
10110.02	Kontokorrent Kanton (abx)	25'943.25	0.00	4'547.80	21'395.45
<b>10111</b>	<b>Kontokorrente mit Zweckverbänden und Anstalten</b>	<b>148'639.89</b>	<b>0.00</b>	<b>22'367.79</b>	<b>126'272.10</b>
10111.01	Kontokorrent Feuerwehrverband	3'395.62	0.00	1'040.12	2'355.50
10111.02	Kontokorrent Schulverband OH	140'000.01	0.00	2'000.04	137'999.97
10111.03	Kontokorrent Revierforstamt OH	5'244.26	0.00	19'327.63	-14'083.37
<b>1012</b>	<b>Steuerforderungen</b>	<b>286'090.05</b>	<b>22'846.15</b>	<b>0.00</b>	<b>308'936.20</b>
<b>10120</b>	<b>Forderungen Gemeindesteuern</b>	<b>286'090.05</b>	<b>22'846.15</b>	<b>0.00</b>	<b>308'936.20</b>
10120.02	Steuerguthaben (abx)	286'090.05	22'846.15	0.00	308'936.20

**Bilanz 2022**

Kto-No	Bezeichnung	Bilanz	Veränderung		Bilanz
		31.12.2021	Zunahme	Abnahme	31.12.2022
<b>104</b>	<b>Aktive Rechnungsabgrenzungen</b>	<b>11'676.95</b>	<b>0.00</b>	<b>8'898.85</b>	<b>2'778.10</b>
<b>1040</b>	<b>Aktive Rechnungsabgrenzungen Erfolgsrechnung</b>	<b>11'676.95</b>	<b>0.00</b>	<b>8'898.85</b>	<b>2'778.10</b>
<b>10400</b>	<b>Aktive Rechnungsabgrenzungen</b>	<b>11'676.95</b>	<b>0.00</b>	<b>8'898.85</b>	<b>2'778.10</b>
10400.01	Aktive Rechnungsabgrenzung	11'676.95	0.00	8'898.85	2'778.10
<b>108</b>	<b>Sachanlagen Finanzvermögen</b>	<b>1'181'696.65</b>	<b>0.00</b>	<b>56'338.00</b>	<b>1'125'358.65</b>
<b>1080</b>	<b>Grundstücke Finanzvermögen</b>	<b>253'460.00</b>	<b>0.00</b>	<b>40'160.00</b>	<b>213'300.00</b>
<b>10800</b>	<b>Grundstücke Finanzvermögen</b>	<b>253'460.00</b>	<b>0.00</b>	<b>40'160.00</b>	<b>213'300.00</b>
10800.01	Grundstücke Finanzvermögen	253'460.00	0.00	40'160.00	213'300.00
<b>1084</b>	<b>Gebäude Finanzvermögen</b>	<b>539'950.00</b>	<b>0.00</b>	<b>0.00</b>	<b>539'950.00</b>
<b>10840</b>	<b>Gebäude Finanzvermögen</b>	<b>539'950.00</b>	<b>0.00</b>	<b>0.00</b>	<b>539'950.00</b>
10840.01	Gebäude Finanzvermögen	539'950.00	0.00	0.00	539'950.00
<b>1089</b>	<b>Übrige Sachanlagen Finanzvermögen</b>	<b>388'286.65</b>	<b>0.00</b>	<b>16'178.00</b>	<b>372'108.65</b>
<b>10890</b>	<b>Übrige Sachanlagen Finanzvermögen</b>	<b>388'286.65</b>	<b>0.00</b>	<b>16'178.00</b>	<b>372'108.65</b>
10890.01	Trinkwasserkraftwerk	388'286.65	0.00	16'178.00	372'108.65
<b>14</b>	<b>Verwaltungsvermögen</b>	<b>1'787'037.18</b>	<b>33'816.20</b>	<b>119'322.70</b>	<b>1'701'530.68</b>
<b>140</b>	<b>Sachanlagen Verwaltungsvermögen</b>	<b>1'629'547.83</b>	<b>11'638.35</b>	<b>110'735.70</b>	<b>1'530'450.48</b>
<b>1401</b>	<b>Strassen / Verkehrswege</b>	<b>764'551.40</b>	<b>0.00</b>	<b>83'520.00</b>	<b>681'031.40</b>
<b>14010</b>	<b>Strassen / Verkehrswege</b>	<b>764'551.40</b>	<b>0.00</b>	<b>83'520.00</b>	<b>681'031.40</b>
14010.01	Strassen/Verkehrswege	1'159'866.65	0.00	0.00	1'159'866.65
14010.02	Parkplatz Obertschappina	53'600.00	0.00	0.00	53'600.00
14010.03	Strassenbezeichnungen	26'932.00	0.00	0.00	26'932.00
14010.04	Erschliessung Mülibüel	91'335.60	0.00	0.00	91'335.60
14010.99	Wertberichtigung Strassen	-567'182.85	0.00	83'520.00	-650'702.85
<b>1402</b>	<b>Wasserbau</b>	<b>11'134.55</b>	<b>0.00</b>	<b>259.00</b>	<b>10'875.55</b>
<b>14020</b>	<b>Wasserbau</b>	<b>11'134.55</b>	<b>0.00</b>	<b>259.00</b>	<b>10'875.55</b>
14020.01	Bauchverbauung Nolla	12'947.50	0.00	0.00	12'947.50
14020.99	WB Bachverbauung Nolla	-1'812.95	0.00	259.00	-2'071.95
<b>1403</b>	<b>Übrige Tiefbauten</b>	<b>845'405.18</b>	<b>0.00</b>	<b>18'500.00</b>	<b>826'905.18</b>
<b>14031</b>	<b>Wasserversorgung</b>	<b>722'753.95</b>	<b>0.00</b>	<b>15'732.00</b>	<b>707'021.95</b>
14031.01	Tiefbauten Wasserversorgung	786'567.95	0.00	0.00	786'567.95
14031.99	Wertberichtigung Tiefbauten Wasser	-63'814.00	0.00	15'732.00	-79'546.00

**Bilanz 2022**

Kto-No	Bezeichnung	Bilanz	Veränderung		Bilanz
		31.12.2021	Zunahme	Abnahme	31.12.2022
<b>14032</b>	<b>Abwasserbeseitigung</b>	<b>122'651.23</b>	<b>0.00</b>	<b>2'768.00</b>	<b>119'883.23</b>
14032.01	Tiefbauten Abwasser	138'395.73	0.00	0.00	138'395.73
14032.99	Wertberichtigung Tiefbauten Abwasser	-15'744.50	0.00	2'768.00	-18'512.50
<b>1404</b>	<b>Hochbauten</b>	<b>8'456.70</b>	<b>0.00</b>	<b>8'456.70</b>	<b>0.00</b>
<b>14040</b>	<b>Allgemeiner Haushalt</b>	<b>8'456.70</b>	<b>0.00</b>	<b>8'456.70</b>	<b>0.00</b>
14040.01	Postautogarage	45'219.70	0.00	0.00	45'219.70
14040.99	Wertberichtigung Hochbauten allg.	-36'763.00	0.00	8'456.70	-45'219.70
<b>1407</b>	<b>Anlagen im Bau Verwaltungsvermögen</b>	<b>0.00</b>	<b>11'638.35</b>	<b>0.00</b>	<b>11'638.35</b>
<b>14071</b>	<b>Wasserversorgung</b>	<b>0.00</b>	<b>11'638.35</b>	<b>0.00</b>	<b>11'638.35</b>
14071.01	Anlagen im Bau Wasserversorgung	0.00	11'638.35	0.00	11'638.35
<b>142</b>	<b>Immaterielle Anlagen</b>	<b>102'565.35</b>	<b>22'177.85</b>	<b>5'355.00</b>	<b>119'388.20</b>
<b>1427</b>	<b>Immaterielle Anlagen in Realisierung</b>	<b>86'500.35</b>	<b>22'177.85</b>	<b>0.00</b>	<b>108'678.20</b>
<b>14270</b>	<b>Allgemeiner Haushalt</b>	<b>86'500.35</b>	<b>22'177.85</b>	<b>0.00</b>	<b>108'678.20</b>
14270.01	Grundbuchvermessung Los 5	21'169.65	0.00	0.00	21'169.65
14270.03	Revision Ortsplanung	65'330.70	22'177.85	0.00	87'508.55
<b>1429</b>	<b>Übrige immaterielle Anlagen</b>	<b>16'065.00</b>	<b>0.00</b>	<b>5'355.00</b>	<b>10'710.00</b>
<b>14290</b>	<b>Allgemeiner Haushalt</b>	<b>16'065.00</b>	<b>0.00</b>	<b>5'355.00</b>	<b>10'710.00</b>
14290.02	Ortsplanung 2003	53'550.00	0.00	0.00	53'550.00
14290.99	WB Raum- und Ortsplanungen	-37'485.00	0.00	5'355.00	-42'840.00
<b>145</b>	<b>Beteiligungen</b>	<b>42'001.00</b>	<b>0.00</b>	<b>0.00</b>	<b>42'001.00</b>
<b>1455</b>	<b>Beteiligungen an privaten Unternehmungen</b>	<b>42'001.00</b>	<b>0.00</b>	<b>0.00</b>	<b>42'001.00</b>
<b>14550</b>	<b>Beteiligungen an privaten Unternehmungen</b>	<b>42'001.00</b>	<b>0.00</b>	<b>0.00</b>	<b>42'001.00</b>
14550.01	Beteiligung an priv. Unternehmen	42'001.00	0.00	0.00	42'001.00
<b>146</b>	<b>Investitionsbeiträge</b>	<b>12'923.00</b>	<b>0.00</b>	<b>3'232.00</b>	<b>9'691.00</b>
<b>1462</b>	<b>Investitionsbeiträge an Gemeinden und Gemeindezweckverbände</b>	<b>12'923.00</b>	<b>0.00</b>	<b>3'232.00</b>	<b>9'691.00</b>
<b>14620</b>	<b>Allgemeiner Haushalt</b>	<b>12'923.00</b>	<b>0.00</b>	<b>3'232.00</b>	<b>9'691.00</b>
14620.01	Investitionsbeitrag Feuerwehrauto	32'315.00	0.00	0.00	32'315.00
14620.99	Wertberichtigung Investitionsbeiträge	-19'392.00	0.00	3'232.00	-22'624.00

**Bilanz 2022**

Kto-No	Bezeichnung	Bilanz	Veränderung		Bilanz
		31.12.2021	Zunahme	Abnahme	31.12.2022
<b>2</b>	<b>PASSIVEN</b>	<b>4'367'424.19</b>	<b>136'283.50</b>	<b>4'512.10</b>	<b>4'499'195.59</b>
<b>20</b>	<b>Fremdkapital</b>	<b>112'914.38</b>	<b>16'786.48</b>	<b>3'512.10</b>	<b>126'188.76</b>
<b>200</b>	<b>Laufende Verbindlichkeiten</b>	<b>86'902.28</b>	<b>16'786.48</b>	<b>0.00</b>	<b>103'688.76</b>
<b>2000</b>	<b>Laufende Verbindlichkeiten aus Lieferungen und Leistungen von Dritten</b>	<b>58'993.37</b>	<b>14'873.00</b>	<b>0.00</b>	<b>73'866.37</b>
<b>20000</b>	<b>Laufende Verbindlichkeiten aus Lieferungen und Leistungen von Dritten</b>	<b>58'993.37</b>	<b>14'873.00</b>	<b>0.00</b>	<b>73'866.37</b>
20000.01	Kreditoren Sammelkonto	58'993.37	14'873.00	0.00	73'866.37
<b>2001</b>	<b>Kontokorrente mit Dritten</b>	<b>20'646.00</b>	<b>1'490.50</b>	<b>0.00</b>	<b>22'136.50</b>
<b>20010</b>	<b>Kontokorrente mit Kanton und anderen Gemeinden</b>	<b>20'646.00</b>	<b>1'490.50</b>	<b>0.00</b>	<b>22'136.50</b>
20010.10	Kontokorrent ev.-ref. Kirchgemeinde	13'996.65	830.10	0.00	14'826.75
20010.11	Kontokorrent kant. ev-ref. Kirche	2'728.85	163.20	0.00	2'892.05
20010.12	Kontokorrent röm.-kath. Kirche	3'920.50	497.20	0.00	4'417.70
<b>2005</b>	<b>Interne Kontokorrente</b>	<b>6'062.91</b>	<b>422.98</b>	<b>0.00</b>	<b>6'485.89</b>
<b>20050</b>	<b>Kontokorrente</b>	<b>6'062.91</b>	<b>422.98</b>	<b>0.00</b>	<b>6'485.89</b>
20050.02	KK Tourismusförderungsabgaben	6'062.91	422.98	0.00	6'485.89
<b>2006</b>	<b>Depotgelder und Kautionen</b>	<b>1'200.00</b>	<b>0.00</b>	<b>0.00</b>	<b>1'200.00</b>
20060.00	Mietkaution	1'200.00	0.00	0.00	1'200.00
<b>204</b>	<b>Passive Rechnungsabgrenzungen</b>	<b>26'012.10</b>	<b>0.00</b>	<b>3'512.10</b>	<b>22'500.00</b>
<b>2040</b>	<b>Passive Rechnungsabgrenzungen Erfolgsrechnung</b>	<b>26'012.10</b>	<b>0.00</b>	<b>3'512.10</b>	<b>22'500.00</b>
<b>20400</b>	<b>Passive Rechnungsabgrenzungen</b>	<b>26'012.10</b>	<b>0.00</b>	<b>3'512.10</b>	<b>22'500.00</b>
20400.01	Passive Rechnungsabgrenzung Erfolgsrechnung	26'012.10	0.00	3'512.10	22'500.00
<b>29</b>	<b>Eigenkapital</b>	<b>4'254'509.81</b>	<b>119'497.02</b>	<b>1'000.00</b>	<b>4'373'006.83</b>
<b>290</b>	<b>Verpflichtungen (+) bzw. Vorschüsse (-) gegenüber Spezialfinanzierungen</b>	<b>446'757.95</b>	<b>69'299.35</b>	<b>0.00</b>	<b>516'057.30</b>
<b>2900</b>	<b>Spezialfinanzierungen im Eigenkapital</b>	<b>382'568.95</b>	<b>69'299.35</b>	<b>0.00</b>	<b>451'868.30</b>
<b>29001</b>	<b>Wasserversorgung</b>	<b>70'027.52</b>	<b>12'355.89</b>	<b>0.00</b>	<b>82'383.41</b>
29001.01	Spezialfinanzierung Wasserversorgung	70'027.52	12'355.89	0.00	82'383.41

**Bilanz 2022**

Kto-No	Bezeichnung	Bilanz	Veränderung		Bilanz
		31.12.2021	Zunahme	Abnahme	31.12.2022
<b>29002</b>	<b>Abwasserbeseitigung</b>	<b>151'924.41</b>	<b>39'743.86</b>	<b>0.00</b>	<b>191'668.27</b>
29002.01	Spezialfinanzierung Abwasserbeseitigung	151'924.41	39'743.86	0.00	191'668.27
<b>29003</b>	<b>Abfallwirtschaft</b>	<b>88'347.66</b>	<b>15'271.75</b>	<b>0.00</b>	<b>103'619.41</b>
29003.01	Spezialfinanzierung Abfall	88'347.66	15'271.75	0.00	103'619.41
<b>29004</b>	<b>Energieversorgung</b>	<b>72'269.36</b>	<b>1'927.85</b>	<b>0.00</b>	<b>74'197.21</b>
29004.02	Stromversorgung Glas	72'269.36	1'927.85	0.00	74'197.21
<b>2909</b>	<b>Bodenerlöskonto</b>	<b>64'189.00</b>	<b>0.00</b>	<b>0.00</b>	<b>64'189.00</b>
<b>29099</b>	<b>Bodenerlöskonto</b>	<b>64'189.00</b>	<b>0.00</b>	<b>0.00</b>	<b>64'189.00</b>
29099.00	Bodenerlöskonto	64'189.00	0.00	0.00	64'189.00
<b>291</b>	<b>Fonds</b>	<b>255'506.35</b>	<b>0.00</b>	<b>1'000.00</b>	<b>254'506.35</b>
<b>2911</b>	<b>Legate und Stiftungen ohne eigene Rechtspersönlichkeit im Eigenkapital</b>	<b>255'506.35</b>	<b>0.00</b>	<b>1'000.00</b>	<b>254'506.35</b>
<b>29110</b>	<b>Zweckgebundene Zuwendungen</b>	<b>255'506.35</b>	<b>0.00</b>	<b>1'000.00</b>	<b>254'506.35</b>
29110.01	Schulmaterialfonds Allemann	38'821.20	0.00	0.00	38'821.20
29110.02	Jugendausbildungsfonds Hitzig	32'010.00	0.00	1'000.00	31'010.00
29110.04	Vermächtnis Risch	184'675.15	0.00	0.00	184'675.15
<b>299</b>	<b>Bilanzüberschuss/-fehlbetrag</b>	<b>3'552'245.51</b>	<b>50'197.67</b>	<b>0.00</b>	<b>3'602'443.18</b>
<b>2999</b>	<b>Kumulierte Ergebnisse der Vorjahre</b>	<b>3'552'245.51</b>	<b>50'197.67</b>	<b>0.00</b>	<b>3'602'443.18</b>
<b>29990</b>	<b>Kumulierte Ergebnisse der Vorjahre</b>	<b>3'552'245.51</b>	<b>50'197.67</b>	<b>0.00</b>	<b>3'602'443.18</b>
29990.01	Kumulierte Ergebnisse der Vorjahre	3'552'245.51	50'197.67	0.00	3'602'443.18
		<b>0.00</b>	<b>533'483.34</b>	<b>269'940.54</b>	<b>0.00</b>

Operative Tätigkeit (indirekte Berechnung)			Konto	Betrag in CHF
Ergebnis der Erfolgsrechnung (Verlust -, Gewinn +)			9000, 9001	50'197.67
+ Abschreibungen Verwaltungsvermögen			33x	116'090.70
+ Negative Wertberichtigungen (Abwertungen) Anlagen FV (Sachgruppe 102, 107, 108)			344x	16'178.00
+ Einlagen in Fonds und Spezialfinanzierungen			35	17'199.60
+ Wertberichtigung Darlehen Verwaltungsvermögen			364	0.00
+ Wertberichtigung Beteiligungen Verwaltungsvermögen			365	0.00
+ Abschreibungen Investitionsbeiträge Verwaltungsvermögen			366	3'232.00
+ Zusätzliche Abschreibungen Verwaltungsvermögen			383	0.00
+ Zusätzliche Abschreibungen Darlehen, Beteiligungen, Investitionsbeiträge Verwaltungsvermögen			387	0.00
+ Abtragung Bilanzfehlbetrag			388	0.00
+ Einlagen in das Eigenkapital (Vorfinanzierungen)			389	0.00
- Positive Wertberichtigungen (Aufwertungen) Anlagen FV (Sachgruppe 102, 107, 108)			444x	0.00
- Aufwertungen Verwaltungsvermögen			4490	0.00
- Entnahmen aus Fonds und Spezialfinanzierung			45	-17'610.19
- Auflösung zusätzliche Abschreibungen			483, 487	0.00
- Entnahmen aus Eigenkapital (Vorfinanzierungen)			489	0.00
- Zunahme / + Abnahme Debit- und Kreditkarten			1004	0.00
- Zunahme / + Abnahme übrige flüssige Mittel			1009	0.00
- Zunahme / + Abnahme Forderungen			101	57'935.15
- Zunahme / + Abnahme aktive Rechnungsabgrenzungen Erfolgsrechnung			1040	8'898.85
- Zunahme / + Abnahme Vorräte und angefangene Arbeiten			106	0.00
- Zunahme / + Abnahme Forderungen gegenüber SF und Fonds im Fremdkapital			109	0.00
+ Zunahme / - Abnahme laufende Verbindlichkeiten			200	16'786.48
+ Zunahme / - Abnahme passive Rechnungsabgrenzungen Erfolgsrechnung			2040	-3'512.10
+ Zunahme / - Abnahme kurzfristige Rückstellungen			205	0.00
+ Zunahme / - Abnahme langfristige Rückstellungen			208	0.00
<b>Geldfluss (Cashflow) aus operativer Tätigkeit</b>				<b>265'396.16</b>
<b>Investitionstätigkeit ins Verwaltungsvermögen</b>				
- Investitionsausgaben Verwaltungsvermögen			IR 50 - 58	-83'816.20
+ Investitionseinnahmen Verwaltungsvermögen			60 - 68	118'709.94
- Zunahme / + Abnahme aktive Rechnungsabgrenzungen Investitionsrechnung			Bilanz 1046	0.00
+ Zunahme / - Abnahme passive Rechnungsabgrenzungen Investitionsrechnung			2046	0.00
<b>Geldfluss (Cashflow) aus Investitionstätigkeit ins Verwaltungsvermögen</b>				<b>34'893.74</b>
<b>Anlagentätigkeit ins Finanzvermögen</b>				
- Negative Wertberichtigungen (Abwertungen) Anlagen FV (Sachgruppe 102, 107, 108)			ER 344x	-16'178.00
+ Positive Wertberichtigungen (Aufwertungen) Anlagen FV (Sachgruppe 102, 107, 108)			444x	0.00
- Zunahme / + Abnahme kurzfristige Finanzanlagen Finanzvermögen			Bilanz 102	0.00
- Zunahme / + Abnahme langfristige Finanzanlagen Finanzvermögen			107	0.00
- Zunahme / + Abnahme langfristige Sachanlagen Finanzvermögen			108	56'338.00
<b>Geldfluss (Cashflow) aus Anlagentätigkeit ins Finanzvermögen</b>				<b>40'160.00</b>
<b>Geldfluss (Cashflow) aus Investitions- und Anlagentätigkeit</b>				<b>75'053.74</b>
<b>Finanzierungstätigkeit</b>				
+ Zunahme / - Abnahme kurzfristige Finanzverbindlichkeiten			Bilanz 201	0.00
+ Zunahme / - Abnahme langfristige Finanzverbindlichkeiten			206	0.00
<b>Geldfluss (Cashflow) aus Finanzierungstätigkeit</b>				<b>0.00</b>
<b>Total Geldfluss (Cashflow) = Veränderung Fonds Geld</b>				<b>340'449.90</b>
<b>Fonds Geld</b>				
	Stand 01.01.22	Stand 31.12.22	Konto	Veränderung
Kasse	2'289.70	3'148.20	1000	858.50
Post	0.00	0.00	1001	0.00
Bank	794'966.54	1'134'557.94	1002	339'591.40
Kurzfristige Geldmarktanlagen	0.00	0.00	1003	0.00
<b>Total (Veränderung Fonds Geld)</b>	<b>797'256.24</b>	<b>1'137'706.14</b>		<b>340'449.90</b>



# Nettoschuld in CHF pro Einwohner

Gemeinde Tschappina

Konto Nr.	Bezeichnung	2018	2019	2020	2021	2022
+ 20	Fremdkapital	147'172	91'346	119'531	112'914	126'189
- 10	Finanzvermögen	2'107'771	2'244'122	2'457'943	2'580'387	2'797'665
=	<b>Nettoschuld</b>	<b>-1'960'599</b>	<b>-2'152'776</b>	<b>-2'338'411</b>	<b>-2'467'473</b>	<b>-2'671'476</b>

=	<b>ständige Wohnbevölkerung STATPOP</b>	<b>130</b>	<b>133</b>	<b>134</b>	<b>138</b>	<b>142</b>
---	---	------------	------------	------------	------------	------------

=	<b>Nettoschuld in CHF pro Einw. (Nettoschuld / ständige Wohnbevölkerung)</b>	<b>-15'082</b>	<b>-16'186</b>	<b>-17'451</b>	<b>-17'880</b>	<b>-18'813</b>
---	--	----------------	----------------	----------------	----------------	----------------

**Definition:**

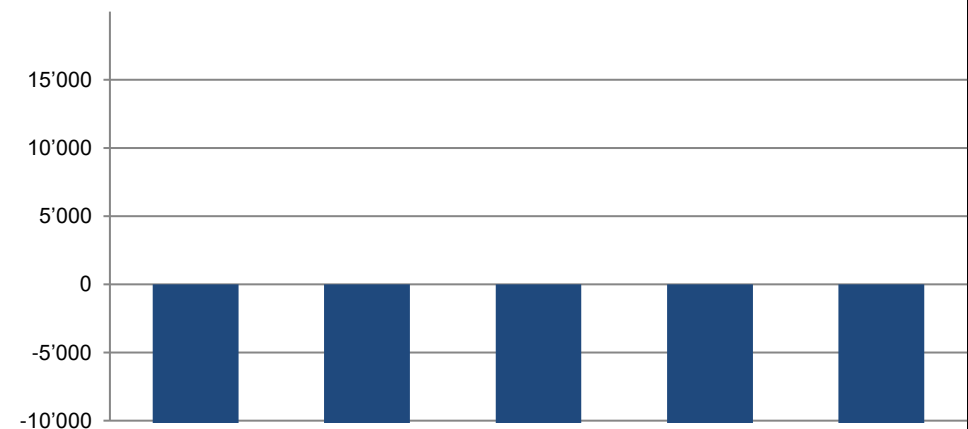
Fremdkapital abzüglich Finanzvermögen, geteilt durch die Anzahl der Einwohner gemäss STATPOP.

**Aussage:**

Die Nettoschuld pro Einwohner wird als Gradmesser für die Verschuldung verwendet. Ein negativer Wert entspricht einem Nettovermögen pro Einwohner.

**Richtwerte:**

- < 0      Nettovermögen
- 0 - 1'000      geringe Verschuldung
- 1'001 - 2'500      mittlere Verschuldung
- 2'501 - 5'000      hohe Verschuldung
- > 5'000      sehr hohe Verschuldung

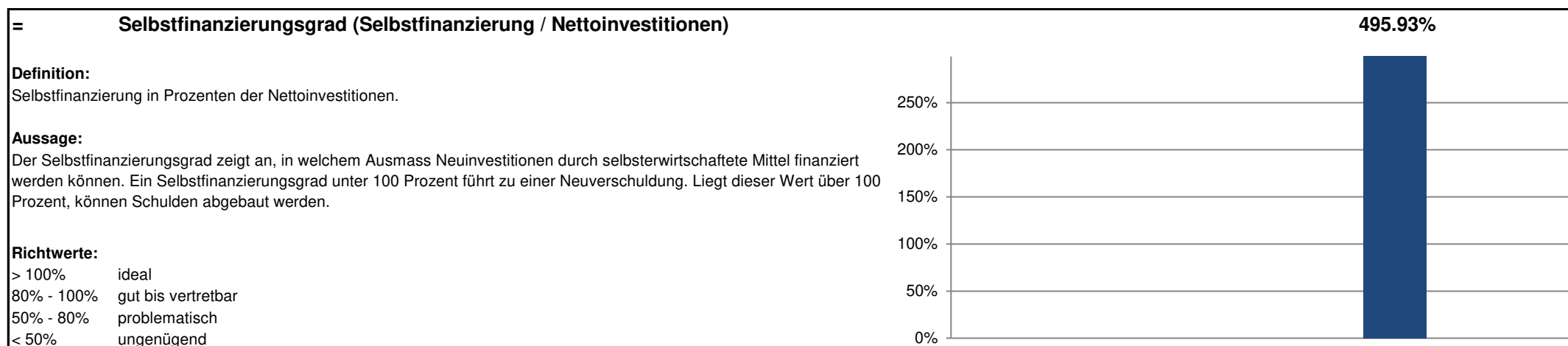


# Selbstfinanzierungsgrad

Gemeinde Tschappina

Konto Nr.	Bezeichnung	2018	2019	2020	2021	2022
+ 4	Ertrag	867'701	944'512	948'358	976'447	970'248
- 3	Aufwand	993'087	886'925	904'020	917'165	920'050
=	Gesamtergebnis der Erfolgsrechnung	-125'386	57'587	44'338	59'282	50'198
+ 33	Abschreibungen Verwaltungsvermögen	113'493	113'493	115'429	116'678	116'091
+ 35	Einlagen in Fonds und Spezialfinanzierungen	24'031	16'928	5'624	20'532	17'200
- 45	Entnahmen aus Fonds und Spezialfinanzierungen	31'800	17'401	26'349	34'621	16'610
+ 364	Wertberichtigungen Darlehen Verwaltungsvermögen	0	0	0	0	0
+ 365	Wertberichtigungen Beteiligungen Verwaltungsvermögen	0	0	0	0	0
+ 366	Abschreibungen Investitionsbeiträge	3'232	3'232	3'232	3'232	3'232
+ 383	Zusätzliche Abschreibungen	61'250	0	0	0	0
+ 387	Zusätzliche Abschreibungen auf Darlehen, Beteiligungen, Investitionsbeiträgen	0	0	0	0	0
+ 388	Abtragung Bilanzfehlbetrag	0	0	0	0	0
+ 389	Einlagen in das Eigenkapital (z. B. Bildung von Vorfinanzierungen)	0	0	0	0	0
- 483	Auflösung zusätzliche Abschreibungen	0	0	0	0	0
- 485	Ausserordentliche Entnahmen aus Fonds und Spezialfinanzierungen	61'250	0	0	0	0
- 487	Auflösung zusätzliche Abschreibungen auf Darlehen, Beteiligungen, Invest.beiträgen	0	0	0	0	0
- 489	Entnahmen aus dem Eigenkapital (z. B. Auflösung von Vorfinanzierungen)	0	0	0	0	0
- 4490	Aufwertungen Verwaltungsvermögen	0	0	0	0	0
=	<b>Selbstfinanzierung</b>	<b>-16'430</b>	<b>173'839</b>	<b>142'274</b>	<b>165'103</b>	<b>170'110</b>

+ 5	Investitionsausgaben	121'167	3'774	52'090	72'091	83'816
- 6	Investitionseinnahmen	552'206	22'112	95'451	38'799	118'710
=	<b>Nettoinvestitionen</b>	<b>-431'039</b>	<b>-18'338</b>	<b>-43'361</b>	<b>33'292</b>	<b>-34'894</b>



# Selbstfinanzierungsanteil

Gemeinde Tschappina

Konto Nr.	Bezeichnung	2018	2019	2020	2021	2022
+ 4	Ertrag	867'701	944'512	948'358	976'447	970'248
- 3	Aufwand	993'087	886'925	904'020	917'165	920'050
=	Gesamtergebnis der Erfolgsrechnung	-125'386	57'587	44'338	59'282	50'198
+ 33	Abschreibungen Verwaltungsvermögen	113'493	113'493	115'429	116'678	116'091
+ 35	Einlagen in Fonds und Spezialfinanzierungen	24'031	16'928	5'624	20'532	17'200
- 45	Entnahmen aus Fonds und Spezialfinanzierungen	31'800	17'401	26'349	34'621	16'610
+ 364	Wertberichtigungen Darlehen Verwaltungsvermögen	0	0	0	0	0
+ 365	Wertberichtigungen Beteiligungen Verwaltungsvermögen	0	0	0	0	0
+ 366	Abschreibungen Investitionsbeiträge	3'232	3'232	3'232	3'232	3'232
+ 383	Zusätzliche Abschreibungen	61'250	0	0	0	0
+ 387	Zusätzliche Abschreibungen auf Darlehen, Beteiligungen, Investitionsbeiträgen	0	0	0	0	0
+ 388	Abtragung Bilanzfehlbetrag	0	0	0	0	0
+ 389	Einlagen in das Eigenkapital (z. B. Bildung von Vorfinanzierungen)	0	0	0	0	0
- 483	Auflösung zusätzliche Abschreibungen	0	0	0	0	0
- 485	Ausserordentliche Entnahmen aus Fonds und Spezialfinanzierungen	61'250	0	0	0	0
- 487	Auflösung zusätzliche Abschreibungen auf Darlehen, Beteiligungen, Invest.beiträgen	0	0	0	0	0
- 489	Entnahmen aus dem Eigenkapital (z. B. Auflösung von Vorfinanzierungen)	0	0	0	0	0
- 4490	Aufwertungen Verwaltungsvermögen	0	0	0	0	0
=	<b>Selbstfinanzierung</b>	<b>-16'430</b>	<b>173'839</b>	<b>142'274</b>	<b>165'103</b>	<b>170'110</b>

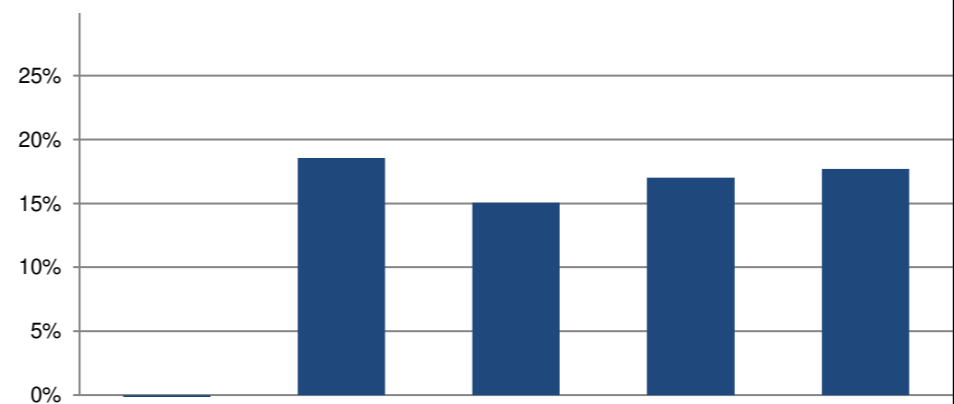
+ 40	Fiskalertrag	224'011	294'621	285'206	348'506	349'608
+ 41	Regalien und Konzessionen	10'870	9'860	9'575	12'850	10'210
+ 42	Entgelte	209'079	189'459	193'317	186'341	163'968
+ 43	Verschiedene Erträge	0	0	0	0	0
+ 44	Finanzertrag	23'182	27'070	29'654	26'806	32'226
+ 45	Entnahmen aus Fonds und Spezialfinanzierungen	31'800	17'401	26'349	34'621	16'610
+ 46	Transferertrag	304'333	298'463	338'381	361'039	364'052
+ 48	Ausserordentlicher Ertrag	61'250	100'000	61'480	0	24'840
- 489	Entnahmen aus dem Eigenkapital	0	0	0	0	0
=	<b>Laufender Ertrag</b>	<b>864'525</b>	<b>936'873</b>	<b>943'962</b>	<b>970'163</b>	<b>961'515</b>

= **Selbstfinanzierungsanteil (Selbstfinanzierung / Laufender Ertrag)**      **-1.90%**      **18.56%**      **15.07%**      **17.02%**      **17.69%**

**Definition:**  
Selbstfinanzierung in Prozenten des laufenden Ertrags.

**Aussage:**  
Der Selbstfinanzierungsanteil charakterisiert die Finanzkraft und den finanziellen Spielraum einer Gemeinde. Er gibt an, welchen Anteil ihres Ertrages die Gemeinde zur Finanzierung ihrer Investitionen aufwenden kann.

**Richtwerte:**  
> 20%      gut bis vertretbar  
10% - 20%      mittel  
< 10%      schwach

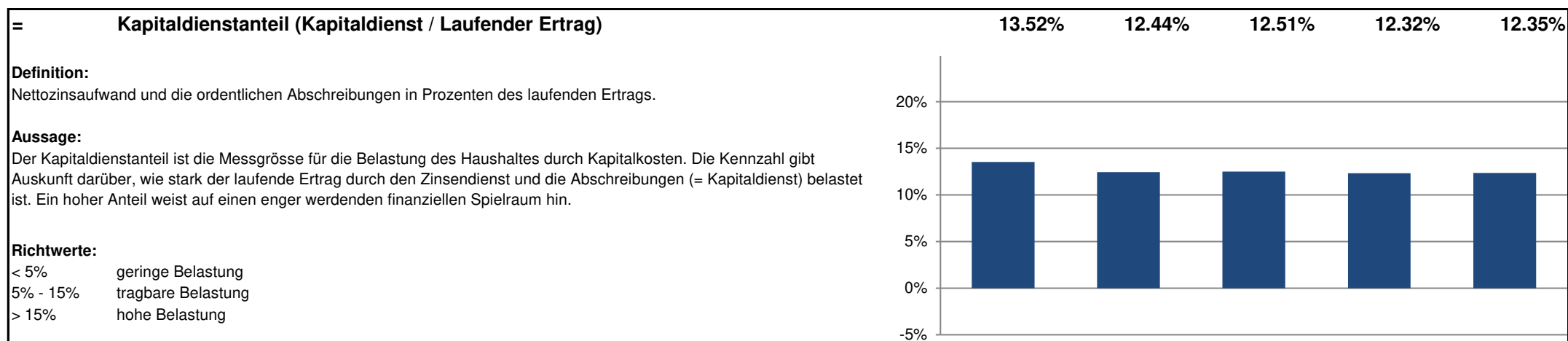


# Kapitaldienstanteil

Gemeinde Tschappina

Konto Nr.	Bezeichnung	2018	2019	2020	2021	2022
+ 340	Zinsaufwand	962	16	0	0	0
- 440	Zinsertrag	790	181	554	408	596
=	Nettozinsaufwand	173	-165	-554	-408	-596
+ 33	Abschreibungen Verwaltungsvermögen	113'493	113'493	115'429	116'678	116'091
+ 364	Wertberichtigungen Darlehen Verwaltungsvermögen	0	0	0	0	0
+ 365	Wertberichtigungen Beteiligungen Verwaltungsvermögen	0	0	0	0	0
+ 366	Abschreibungen Investitionsbeiträge Verwaltungsvermögen	3'232	3'232	3'232	3'232	3'232
+ 388	Abtragung Bilanzfehlbetrag	0	0	0	0	0
=	<b>Kapitaldienst</b>	<b>116'898</b>	<b>116'560</b>	<b>118'107</b>	<b>119'502</b>	<b>118'727</b>

+ 40	Fiskalertrag	224'011	294'621	285'206	348'506	349'608
+ 41	Regalien und Konzessionen	10'870	9'860	9'575	12'850	10'210
+ 42	Entgelte	209'079	189'459	193'317	186'341	163'968
+ 43	Verschiedene Erträge	0	0	0	0	0
+ 44	Finanzertrag	23'182	27'070	29'654	26'806	32'226
+ 45	Entnahmen aus Fonds und Spezialfinanzierungen	31'800	17'401	26'349	34'621	16'610
+ 46	Transferertrag	304'333	298'463	338'381	361'039	364'052
+ 48	Ausserordentlicher Ertrag	61'250	100'000	61'480	0	24'840
- 489	Entnahmen aus dem Eigenkapital	0	0	0	0	0
=	<b>Laufender Ertrag</b>	<b>864'525</b>	<b>936'873</b>	<b>943'962</b>	<b>970'163</b>	<b>961'515</b>



# Zinsbelastungsanteil

Gemeinde Tschappina

Konto Nr.	Bezeichnung	2018	2019	2020	2021	2022
+ 340	Zinsaufwand	962	16	0	0	0
- 440	Zinsertrag	790	181	554	408	596
=	<b>Nettozinsaufwand</b>	<b>173</b>	<b>-165</b>	<b>-554</b>	<b>-408</b>	<b>-596</b>

+ 40	Fiskalertrag	224'011	294'621	285'206	348'506	349'608
+ 41	Regalien und Konzessionen	10'870	9'860	9'575	12'850	10'210
+ 42	Entgelte	209'079	189'459	193'317	186'341	163'968
+ 43	Verschiedene Erträge	0	0	0	0	0
+ 44	Finanzertrag	23'182	27'070	29'654	26'806	32'226
+ 45	Entnahmen aus Fonds und Spezialfinanzierungen	31'800	17'401	26'349	34'621	16'610
+ 46	Transferertrag	304'333	298'463	338'381	361'039	364'052
+ 48	Ausserordentlicher Ertrag	61'250	100'000	61'480	0	24'840
- 489	Entnahmen aus dem Eigenkapital	0	0	0	0	0
=	<b>Laufender Ertrag</b>	<b>864'525</b>	<b>936'873</b>	<b>943'962</b>	<b>970'163</b>	<b>961'515</b>

=	<b>Zinsbelastungsanteil (Nettozinsaufwand / Laufender Ertrag)</b>	<b>0.02%</b>	<b>-0.02%</b>	<b>-0.06%</b>	<b>-0.04%</b>	<b>-0.06%</b>
---	---	--------------	---------------	---------------	---------------	---------------

**Definition:**

Nettozinsaufwand in Prozenten des laufenden Ertrags.

**Aussage:**

Der Zinsbelastungsanteil sagt aus, welcher Anteil des laufenden Ertrags durch den Zinsaufwand gebunden ist. Je tiefer der Wert, desto grösser der Handlungsspielraum.

**Richtwerte:**

- < 4%      gut
- 4% - 9%    genügend
- > 9%      schlecht



# Bruttoverschuldungsanteil

Gemeinde Tschappina

Konto Nr.	Bezeichnung	2018	2019	2020	2021	2022
+ 200	Laufende Verbindlichkeiten	122'914	68'153	97'961	86'902	103'689
+ 201	Kurzfristige Finanzverbindlichkeiten	0	0	0	0	0
+ 206	Langfristige Finanzverbindlichkeiten	3'120	0	0	0	0
=	<b>Bruttoschulden</b>	<b>126'034</b>	<b>68'153</b>	<b>97'961</b>	<b>86'902</b>	<b>103'689</b>

+ 40	Fiskalertrag	224'011	294'621	285'206	348'506	349'608
+ 41	Regalien und Konzessionen	10'870	9'860	9'575	12'850	10'210
+ 42	Entgelte	209'079	189'459	193'317	186'341	163'968
+ 43	Verschiedene Erträge	0	0	0	0	0
+ 44	Finanzertrag	23'182	27'070	29'654	26'806	32'226
+ 45	Entnahmen aus Fonds und Spezialfinanzierungen	31'800	17'401	26'349	34'621	16'610
+ 46	Transferertrag	304'333	298'463	338'381	361'039	364'052
+ 48	Ausserordentlicher Ertrag	61'250	100'000	61'480	0	24'840
- 489	Entnahmen aus dem Eigenkapital	0	0	0	0	0
=	<b>Laufender Ertrag</b>	<b>864'525</b>	<b>936'873</b>	<b>943'962</b>	<b>970'163</b>	<b>961'515</b>

=	<b>Bruttoverschuldungsanteil (Bruttoschulden / Laufender Ertrag)</b>	<b>14.58%</b>	<b>7.27%</b>	<b>10.38%</b>	<b>8.96%</b>	<b>10.78%</b>
---	--	---------------	--------------	---------------	--------------	---------------

## Definition:

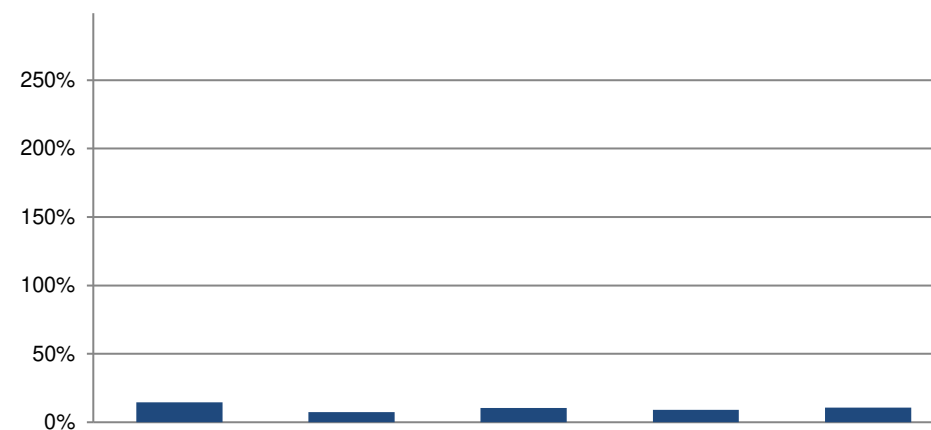
Bruttoschulden in Prozenten des laufenden Ertrags.

## Aussage:

Der Bruttoverschuldungsanteil ist eine Grösse zur Beurteilung der Verschuldungssituation bzw. der Frage, ob die Verschuldung in einem angemessenen Verhältnis zu den erwirtschafteten Erträgen steht. Er zeigt an, wie viele Prozente vom Ertrag benötigt werden, um die Bruttoschulden abzutragen.

## Richtwerte:

< 50% sehr gut  
 50% - 100% gut  
 100% - 150% mittel  
 150% - 200% schlecht  
 > 200% kritisch

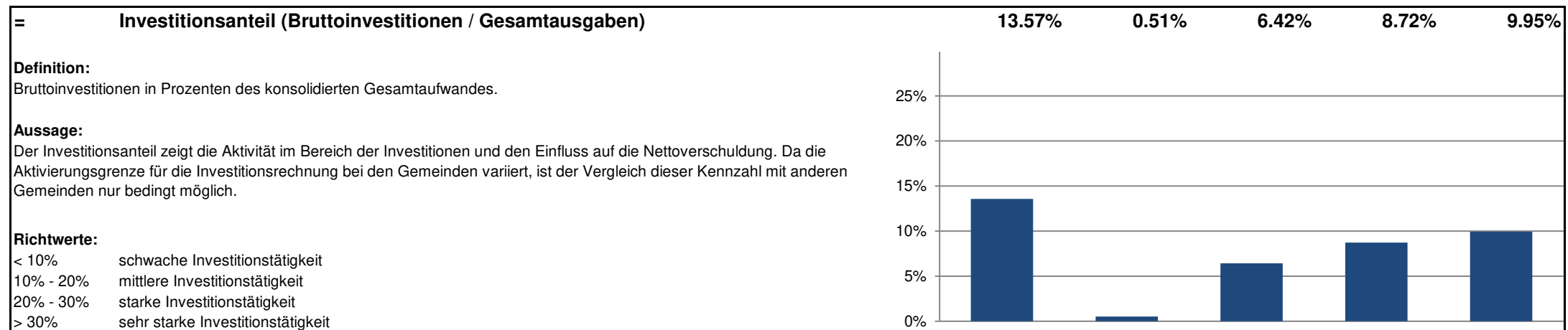


# Investitionsanteil

Gemeinde Tschappina

Konto Nr.	Bezeichnung	2018	2019	2020	2021	2022
+ 50	Sachanlagen	59'917	3'774	42'331	72'091	83'816
+ 51	Investitionen auf Rechnung Dritter	0	0	0	0	0
+ 52	Immaterielle Anlagen	61'250	0	9'759	0	0
+ 54	Darlehen	0	0	0	0	0
+ 55	Beteiligungen	0	0	0	0	0
+ 56	Eigene Investitionsbeiträge	0	0	0	0	0
+ 58	Ausserordentliche Investitionen	0	0	0	0	0
=	<b>Bruttoinvestitionen</b>	<b>121'167</b>	<b>3'774</b>	<b>52'090</b>	<b>72'091</b>	<b>83'816</b>

+ 30	Personalaufwand	61'540	59'494	63'856	67'091	59'165
+ 31	Sach- und übriger Betriebsaufwand	229'695	193'584	239'952	195'384	164'080
- 3180	Wertberichtigungen auf Forderungen	0	0	0	0	0
+ 34	Finanzaufwand	22'317	20'192	19'719	20'650	20'918
- 344	Wertberichtigungen Anlagen Finanzvermögen	16'178	16'178	16'178	16'178	16'178
+ 36	Transferaufwand	477'585	475'595	455'045	490'547	533'864
- 364	Wertberichtigungen Darlehen Verwaltungsvermögen	0	0	0	0	0
- 365	Wertberichtigungen Beteiligungen	0	0	0	0	0
- 366	Abschreibungen Investitionsbeiträge	3'232	3'232	3'232	3'232	3'232
+ 380	Ausserordentlicher Personalaufwand	0	0	0	0	0
+ 381	Ausserordentlicher Sach- und Betriebsaufwand	0	0	0	0	0
+ 384	Ausserordentlicher Finanzaufwand (geldflusswirksam)	0	0	0	0	0
+ 386	Ausserordentlicher Transferaufwand	0	0	0	0	0
=	Laufende Ausgaben	771'726	729'455	759'161	754'261	758'617
+	Bruttoinvestitionen	121'167	3'774	52'090	72'091	83'816
=	<b>Gesamtausgaben</b>	<b>892'894</b>	<b>733'229</b>	<b>811'251</b>	<b>826'352</b>	<b>842'433</b>



# Anhang zur Jahresrechnung 2022 – Gemeinde Tschappina

## Inhaltsverzeichnis

1.	Rechnungslegungsgrundsätze, Grundsätze zur Bilanzierung und Bewertung .....	2
2.	Eigenkapitalnachweis .....	3
3.	Rückstellungsspiegel.....	3
4.	Beteiligungsspiegel .....	3
5.	Formen der interkommunalen Zusammenarbei .....	4
6.	Gewährleistungsspiegel .....	5
7.	Anlagenspiegel Finanzvermögen .....	5
8.	Anlagenspiegel Verwaltungsvermögen.....	6
9.	Anlagenspiegel übriges Verwaltungsvermögen .....	7
10.	Ausserordentliche Geschäftsfälle .....	8
11.	Zugesicherte Beiträge von Bund, Kanton und Dritten .....	8
12.	Branchenregelungen für die linearen Abschreibungen der gebührenfinanzierten Ver- und Entsorgungsbereiche .....	8
13.	Sonderbehandlung von Verwaltungsvermögen beim Übergang zum HRM2 .....	8
14.	Bewertung Sachanlagen Finanzvermögen – Abweichungen vom Verkehrswert.....	9
15.	Angaben zum nicht bilanzierten Nutzungsvermögen .....	9
16.	Verpflichtungskreditkontrolle .....	9



## **1. Rechnungslegungsgrundsätze, Grundsätze zur Bilanzierung und Bewertung**

### **Rechnungslegungsgrundsätze**

Die Rechnungslegung ist in Übereinstimmung mit dem Gesetz über den Finanzhaushalt des Kantons Graubünden (Finanzhaushaltsgesetz, FHG, BR 710.100) sowie der Finanzhaushaltsverordnung für die Gemeinden (FHVG, BR 710.200) erfolgt. Sie zeigt ein Bild des Finanzhaushaltes, welches der tatsächlichen Vermögens-, Finanz- und Ertragslage entspricht (true and fair view).

### **Grundsätze zur Bilanzierung und Bewertung**

Das Finanzvermögen umfasst jene Vermögenswerte, die ohne Beeinträchtigung der Erfüllung öffentlicher Aufgaben veräussert werden können (Art. 2 Abs. 1 FHG). Es wird per Bilanzstichtag nach kaufmännischen Grundsätzen bewertet. Ausgenommen sind Grundstücke und Gebäude, deren Bewertung mindestens alle 10 Jahre erfolgt (Art. 26 FHG und Art. 20 FHVG).

Das Verwaltungsvermögen umfasst jene Vermögenswerte, die unmittelbar und auf längere Zeit der Erfüllung öffentlicher Aufgaben dienen (Art. 2 Abs. 2 FHG). Vermögenswerte des Verwaltungsvermögens werden bilanziert, wenn sie über mehrere Jahre genutzt werden können und die für die Gemeinde geltende Aktivierungsgrenze übersteigen (Art. 12 FHVG). Das Verwaltungsvermögen wird zu Anschaffungs- oder Herstellungskosten bilanziert. Sind keine Kosten entstanden, wird es zum Marktwert bilanziert. Das Verwaltungsvermögen, das durch Nutzung einem Wertverzehr unterliegt, wird ordentlich je Anlagekategorie nach der angenommenen Nutzungsdauer linear abgeschrieben. Ist bei einer Position des Verwaltungsvermögens eine dauerhafte und die ordentliche Nutzung übersteigende Wertminderung absehbar, wird deren Buchwert berichtigt (Art. 27 Abs. 4 FHG). Darlehen, Beteiligungen und Grundstücke werden nicht abgeschrieben, solange keine Wertminderung eintritt.

## 2. Eigenkapitalnachweis

Bezeichnung	Stand 01.01.2022	Stand 31.12.2022	Veränderung	Grund der Veränderung
Verpflichtungen, bzw. Vorschüsse gegenüber SF	446'758	516'057	69'299	Einlagen/Entnahmen Anschlussgebühren
Fonds, Legate und Stiftungen	255'506	254'506	-1'000	Förderung Studium
Vorfinanzierungen	0	0	0	
Aufwertungsreserve aus der Umstellung auf HRM2	0	0	0	
Neubewertungsreserve Finanzvermögen	0	0	0	
Übriges Eigenkapital	0	0	0	
Bilanzüberschuss / Bilanzfehlbetrag	3'552'246	3'602'443	50'197	Gewinn Erfolgsrechnung
<b>Total Eigenkapital</b>	<b>4'254'510</b>	<b>4'373'006</b>	<b>118'496</b>	

## 3. Rückstellungsspiegel

Keine

## 4. Beteiligungsspiegel

**Darlehen des Verwaltungsvermögens, die mit der öffentlichen Aufgabenerfüllung oder Interessenz im Zusammenhang stehen**

Keine

**Beteiligungen des Verwaltungsvermögens, die mit der öffentlichen Aufgabenerfüllung oder Interessenz im Zusammenhang stehen**

Keine

## 5. Formen der interkommunalen Zusammenarbeit und die ausgelagerten Trägerschaften (s. nächste Seite)

Name der Organisation	Rechtsform der Organisation	Tätigkeiten, erfüllte öffentliche Aufgaben	Anteil der Gemeinde	Wesentliche weitere Miteigentümer	Bemerkungen
<b>0 Allgemeine Verwaltung</b>					
Kanzleiverbund mit Masein und Tschappina	Vertrag	Führung der Gemeindekanzlei			seit 2005
<b>1 Öffentliche Ordnung und Sicherheit, Verteidigung</b>					
Region Viamala	Region	Wirtschaftliche, räumliche, soziale und kulturelle Entwicklung der Region	1 Delegierte		
Feuerwehr Oberheinzberg	Verband	Feuerwehr Gemeinden Flerden, Urmein, Tschappina			indexierter Beitrag gem. Vertrag
Grundbuchkreis Thuisis	Gemeindeverbindung ohne Rechtspersönlichkeit	Führung Grundbuch			
Zweckgemeinschaft reg. Schiessanlage Rheinau	Gde.verbindung öffentlich-rechtlich	Betrieb regionale Schiessanlage			
<b>2 Bildung</b>					
Oberstufe	Vertrag	Führung Oberstufenschule Thuisis, Masein Flerden, Urmein Tschappina	Führung Schule = Gde. Thuisis		Schülerpauschale nach Vollkostenrg.
Kindergarten / Primarschule, Schulverband Oberheinzberg	Gemeindeverband	Führung Kiga und Primarschule			Kostenteiler nach Schülerzahlen und Einwohner
Musikschule	Region	Musikunterricht			
<b>3 Kultur, Sport und Freizeit, Kirche</b>					
Schwimmbadgenossenschaft	Genossenschaft	Betrieb Schwimmbau Rheinau			Beteiligung umliegende Gemeinden
Regionalbibliothek	Verein				
<b>4 Gesundheit</b>					
Spital Thuisis	Stiftung	Betrieb Regionalspital			
Alters- und Pflegeheim EPAT	Stiftung	Betrieb Pflegeheim			
Spitex Viamala	Verein	Spitex-Dienstleistungen gem. Leistungsvereinbarung mit Spital			
<b>5 Soziale Sicherheit</b>					
Berufsbeistandschaft	Region		spez. Kostenschlüssel		
Regionale Sozialdienst	Kantonales Sozialamt				
<b>6 Verkehr</b>					
Bustaxi	Region				
<b>7 Umweltschutz und Raumordnung</b>					
Abwasserreinigungsverband ARV	Gemeindeverband	Betrieb regionale Abwasserreinigungsanlage			
Abfallverband Mittelbünden AVM	Gemeindeverband	Abfallverband Mittelbünden			
Tierkörpersammelstelle Unterrealta	Gemeindeverbindung ohne Rechtspersönlichkeit				
<b>8 Volkswirtschaft</b>					
Wald, Revierforstverband Oberheinzberg	Gemeindeverband	Führung Forstbetrieb		Gemeinden Urmein und Tschappina	

## 6. Gewährleistungsspiegel

Name und Sitz der Einheit / Organisation	Art der Gewährleistung	Beschluss der Gde.versammlung	Angaben zu den gesicherten Leistungen	Zahlungsströme im Berichtsjahr	Aussagen zu den spezifischen Risiken	Verfall
keine						

## 7. Anlagenspiegel Finanzvermögen

Konto	10800	10801	1084	1086	1087	1089	
Sachanlagen	Grundstücke	Grundstücke FV	Gebäude	Mobilien	Anlagen	übrige	
Finanzvermögen	Finanzvermögen	mit Baurechten	Finanzvermögen	Finanzvermögen	im Bau FV	Sachanlagen FV	Total
<b>Buchwert per 01.01.2022</b>	<b>253'460.00</b>	<b>0.00</b>	<b>539'950.00</b>	<b>0.00</b>	<b>0.00</b>	<b>388'286.65</b>	<b>1'181'696.65</b>
+ Zugänge	0.00	0.00	0.00	0.00	0.00	0.00	0.00
+ Übertragungen vom VV	0.00	0.00	0.00	0.00	0.00	0.00	0.00
- Abgänge	-40'160.00	0.00	0.00	0.00	0.00	0.00	-40'160.00
- Übertragungen ins VV	0.00	0.00	0.00	0.00	0.00	0.00	0.00
+/- Verkehrswertanpassungen	0.00	0.00	0.00	0.00	0.00	-16'178.00	-16'178.00
Umgliederungen	0.00	0.00	0.00	0.00	0.00	0.00	0.00
<b>Buchwert per 31.12.2022</b>	<b>213'300.00</b>	<b>0.00</b>	<b>539'950.00</b>	<b>0.00</b>	<b>0.00</b>	<b>372'108.65</b>	<b>1'125'358.65</b>

## 8. Anlagenspiegel Verwaltungsvermögen

Konto	1400	1401	1402	1403	1404	1405	1406	1407	
Sachanlagen	Grundstücke	Strassen/ Verkehrswege	Wasserbau	übrige Tiefbauten	Hochbauten	Waldungen	Mobilien VV	Anlagen im Bau VV	Total
Verwaltungsvermögen	unüberbaut								
<b>Anschaffungskosten</b>									
<b>Stand per 01.01.2022</b>	<b>0.00</b>	<b>1'331'734.25</b>	<b>12'947.50</b>	<b>924'963.68</b>	<b>45'219.70</b>	<b>0.00</b>	<b>0.00</b>	<b>0.00</b>	<b>2'314'865.13</b>
+ Zugänge	0.00	0.00	0.00	0.00	0.00	0.00	0.00	61'638.35	<b>61'638.35</b>
- Abgänge	0.00	0.00	0.00	0.00	0.00	0.00	0.00	50'000.00	<b>50'000.00</b>
Umgliederungen	0.00	0.00	0.00	0.00	0.00	0.00	0.00	0.00	<b>0.00</b>
<b>Stand per 31.12.2022</b>	<b>0.00</b>	<b>1'331'734.25</b>	<b>12'947.50</b>	<b>924'963.68</b>	<b>45'219.70</b>	<b>0.00</b>	<b>0.00</b>	<b>11'638.35</b>	<b>2'326'503.48</b>
<b>Kumulierte Abschreibungen</b>									<b>0.00</b>
<b>Stand per 01.01.2022</b>	0.00	567'182.85	1'812.95	79'558.50	36'763.00	0.00	0.00	0.00	<b>685'317.30</b>
+ Ordentliche Abschreibungen	0.00	83'520.00	259.00	18'500.00	8'456.70	0.00	0.00	0.00	<b>110'735.70</b>
+ Ausserord. Abschreibungen	0.00	0.00	0.00	0.00	0.00	0.00	0.00	0.00	<b>0.00</b>
+ Zusätzliche Abschreibungen	0.00	0.00	0.00	0.00	0.00	0.00	0.00	0.00	<b>0.00</b>
- Abgänge	0.00	0.00	0.00	0.00	0.00	0.00	0.00	0.00	<b>0.00</b>
Umgliederungen	0.00	0.00	0.00	0.00	0.00	0.00	0.00	0.00	<b>0.00</b>
<b>Stand per 31.12.2022</b>	<b>0.00</b>	<b>650'702.85</b>	<b>2'071.95</b>	<b>98'058.50</b>	<b>45'219.70</b>	<b>0.00</b>	<b>0.00</b>	<b>11'638.35</b>	<b>796'053.00</b>
<b>Buchwert per 31.12.2022</b>	<b>0.00</b>	<b>681'031.40</b>	<b>10'875.55</b>	<b>826'905.18</b>	<b>0.00</b>	<b>0.00</b>	<b>0.00</b>	<b>11'638.35</b>	<b>1'530'450.48</b>

## 9. Anlagenspiegel übriges Verwaltungsvermögen

Konto	1409	1420	1421	1427	1429	144x	1455	1462	
übriges	Übrige			Immat. Anlagen	übrige			Investitions-	
Verwaltungsvermögen	Sachanlagen	Software	Lizenzen	in Realisation	immat. Anlagen	Darlehen	Beteiligungen	beiträge	Total
<b>Anschaffungskosten</b>									
<b>Stand per 01.01.2022</b>	<b>0.00</b>	<b>0.00</b>	<b>0.00</b>	<b>86'500.35</b>	<b>53'550.00</b>	<b>0.00</b>	<b>42'001.00</b>	<b>32'315.00</b>	<b>214'366.35</b>
+ Zugänge	0.00	0.00	0.00	22'177.85	0.00	0.00	0.00	0.00	22'177.85
- Abgänge	0.00	0.00	0.00	0.00	0.00	0.00	0.00	0.00	0.00
Umgliederungen	0.00	0.00	0.00	0.00	0.00	0.00	0.00	0.00	0.00
<b>Stand per 31.12.2022</b>	<b>0.00</b>	<b>0.00</b>	<b>0.00</b>	<b>108'678.20</b>	<b>53'550.00</b>	<b>0.00</b>	<b>42'001.00</b>	<b>32'315.00</b>	<b>236'544.20</b>
<b>Kumulierte Abschreibungen</b>									
<b>Stand per 01.01.2022</b>	0.00	0.00	0.00	0.00	37'485.00	0.00	0.00	19'392.00	<b>56'877.00</b>
+ Ordentliche Abschreibungen	0.00	0.00	0.00	0.00	5'355.00	0.00	0.00	3'232.00	<b>8'587.00</b>
+ Ausserord. Abschreibungen	0.00	0.00	0.00	0.00	0.00	0.00	0.00	0.00	<b>0.00</b>
+ Zusätzliche Abschreibungen	0.00	0.00	0.00	0.00	0.00	0.00	0.00	0.00	<b>0.00</b>
- Abgänge	0.00	0.00	0.00	0.00	0.00	0.00	0.00	0.00	<b>0.00</b>
Umgliederungen	0.00	0.00	0.00	0.00	0.00	0.00	0.00	0.00	<b>0.00</b>
<b>Stand per 31.12.2022</b>	<b>0.00</b>	<b>0.00</b>	<b>0.00</b>	<b>0.00</b>	<b>42'840.00</b>	<b>0.00</b>	<b>0.00</b>	<b>22'624.00</b>	<b>65'464.00</b>
<b>Buchwert per 31.12.2022</b>	<b>0.00</b>	<b>0.00</b>	<b>0.00</b>	<b>108'678.20</b>	<b>10'710.00</b>	<b>0.00</b>	<b>42'001.00</b>	<b>9'691.00</b>	<b>171'080.20</b>

**10. Ausserordentliche Geschäftsfälle**

Keine

**11. Zugesicherte Beiträge von Bund, Kanton und Dritten**

Keine

**12. Branchenregelungen für die linearen Abschreibungen der gebührenfinanzierten Ver- und Entsorgungsbereiche**

Keine

**13. Bewertung Sachanlagen Finanzvermögen – Abweichungen vom Verkehrswert**

Die Grundstücke und Gebäude sind mindestens alle 10 Jahre zum Marktwert am Bilanzierungstichtag zu bewerten (Art. 26 Abs. 2 FHG, Art. 20 FHVG). Es ist dabei grundsätzlich auf den Verkehrswert gemäss amtlicher Schätzung abzustellen. Abweichungen vom Verkehrswert sind im Anhang zu begründen.

**14. Angaben zum nicht bilanzierten Nutzungsvermögen**

Parzellen Nr.	Bezeichnung	Fläche in m <sup>2</sup>
keine	-	

**15. Verpflichtungskreditkontrolle**

Keine Verpflichtungskredite

**A N L A G E N S P I E G E L**

-----  
- - - - S e l e k t i o n s d a t e n - - - -

von Anlagen-Nr. :	bis Anlagen-Nr. :	zzzzzzzz.zzzz
von Bestandskonto :	bis Bestandskonto :	zzzzzzzzzzzzzzzz
von Kostenstelle : 0	bis Kostenstelle :	99999999
von Gemeinde : 0	bis Gemeinde :	9999
von Anlagen-Gruppe: 0	bis Anlagen-Gruppe:	9999
von Index-Nr. : 0	bis Index-Nr. :	9999

Liste nach : Bruttowerten  
Druckausgabe für : Handelsbilanz

Anlagegüter ohne Werte: drucken

-----



**A N L A G E N S P I E G E L**

- H A N D E L S B I L A N Z -

nach B R U T T O W E R T E N

Anlagen-Nr.	Bezeichnung	Ansch.Wert		Zugänge		Abgänge		Umbuchungen		Buchwert		AFA kum		Abschreibg.		Zuschreibg.		Buchwert neu	
		kum.	bis	01.01.2022-	01.01.2022-	01.01.2022-	01.01.2022-	kum.	bis	kum.	bis	01.01.2022-	01.01.2022-	01.01.2022-	01.01.2022-	01.01.2022-	01.01.2022-	01.01.2022-	01.01.2022-
		31.12.2021	31.12.2022	31.12.2022	31.12.2022	31.12.2022	31.12.2022	31.12.2021	31.12.2021	31.12.2022	31.12.2022	31.12.2022	31.12.2022	31.12.2022	31.12.2022	31.12.2022	31.12.2022	31.12.2022	31.12.2022
5	Sunnaheim 1/2 Parz. 84	43'250	0	0	0	0	0	43'250	0	0	0	0	0	0	0	0	0	43'250	0
6	Wohnung Schulhaus	300'000	0	0	0	0	0	300'000	0	0	0	0	0	0	0	0	0	300'000	0
7	Grosswaldhütte	36'700	0	0	0	0	0	36'700	0	0	0	0	0	0	0	0	0	36'700	0
8	Alphütten Parpeina	100'000	0	0	0	0	0	100'000	0	0	0	0	0	0	0	0	0	100'000	0
9	Alphütten Masügg	60'000	0	0	0	0	0	60'000	0	0	0	0	0	0	0	0	0	60'000	0
10	Parzelle 733 - Mülibüel	42'160	0	0	0	0	0	42'160	0	0	0	0	0	0	0	0	0	42'160	0
11	Parzelle 734 - Mülibüel	0	0	0	0	0	0	0	0	0	0	0	0	0	0	0	0	0	0
12	Parzelle 735 - Mülibüel	0	0	0	0	0	0	0	0	0	0	0	0	0	0	0	0	0	0
13	Parzelle 736 - Mülibüel	40'160	0	40'160	0	0	0	40'160	0	0	0	0	0	0	0	0	0	0	0
14	Parzelle 737 - Mülibüel	43'440	0	0	0	0	0	43'440	0	0	0	0	0	0	0	0	0	43'440	0
15	Parzelle 738 - Mülibüel	0	0	0	0	0	0	0	0	0	0	0	0	0	0	0	0	0	0
16	Parzelle 740 - Mülibüel	63'840	0	0	0	0	0	63'840	0	0	0	0	0	0	0	0	0	63'840	0
17	Parzelle 741 - Mülibüel	59'360	0	0	0	0	0	59'360	0	0	0	0	0	0	0	0	0	59'360	0
18	Parzellen Landwirtschaft Allmeini	4'500	0	0	0	0	0	4'500	0	0	0	0	0	0	0	0	0	4'500	0
36	Trinkwasserkraftwerk	485'355	0	0	0	0	0	388'287	97'068	16'178	0	0	0	0	0	0	0	372'109	0
<b>Total</b>	<b>10 Finanzvermögen</b>	<b>1'278'765</b>	<b>0</b>	<b>40'160</b>	<b>0</b>	<b>0</b>	<b>0</b>	<b>1'181'697</b>	<b>97'068</b>	<b>16'178</b>	<b>0</b>	<b>0</b>	<b>0</b>	<b>0</b>	<b>0</b>	<b>0</b>	<b>0</b>	<b>1'125'359</b>	<b>0</b>

**A N L A G E N S P I E G E L**

- H A N D E L S B I L A N Z -

nach B R U T T O W E R T E N

Anlagen-Nr.	Bezeichnung	Ansch.Wert		Zugänge		Abgänge		Umbuchungen		Buchwert		AFA kum		Abschreibg.		Zuschreibg.		Buchwert neu	
		kum.	bis	01.01.2022-	01.01.2022-	01.01.2022-	01.01.2022-	kum.	bis	kum.	bis	01.01.2022-	01.01.2022-	01.01.2022-	01.01.2022-	01.01.2022-	01.01.2022-	01.01.2022-	01.01.2022-
		31.12.2021	31.12.2022	31.12.2022	31.12.2022	31.12.2022	31.12.2022	31.12.2021	31.12.2021	31.12.2022	31.12.2022	31.12.2022	31.12.2022	31.12.2022	31.12.2022	31.12.2022	31.12.2022	31.12.2022	31.12.2022
1	Skilifte Taschappina AG	40'000	0	0	0	0	0	40'000	0	0	0	0	0	0	0	0	0	40'000	
2	Aktie Viamala Markt	1'000	0	0	0	0	0	1'000	0	0	0	0	0	0	0	0	0	1'000	
4	Anteilschein Badi Thusis	1	0	0	0	0	0	1	0	0	0	0	0	0	0	0	0	1	
19	Strassensanierungen vor 2014	772'800	0	0	0	0	0	322'000	450'800	64'400	0	0	0	0	0	0	0	257'600	
20	Parkplatz Obertschappina	53'600	0	0	0	0	0	22'348	31'252	4'467	0	0	0	0	0	0	0	17'881	
21	Strassensanierung 2014	279'354	0	0	0	0	0	230'466	48'888	6'984	0	0	0	0	0	0	0	223'482	
22	Güterweg Glas 2014	45'871	0	0	0	0	0	37'839	8'032	1'147	0	0	0	0	0	0	0	36'692	
23	Bachverbauung 2014	12'948	0	0	0	0	0	11'135	1'813	259	0	0	0	0	0	0	0	10'876	
24	Ortsplanung	53'550	0	0	0	0	0	16'065	37'485	5'355	0	0	0	0	0	0	0	10'710	
25	Grundbuchvermessung Los 5	21'170	0	0	0	0	0	21'170	0	0	0	0	0	0	0	0	0	21'170	
26	Wasserversorgung Sanierung	0	0	0	0	0	0	0	0	0	0	0	0	0	0	0	0	0	
27	Sanierung Abwasser	46'656	0	0	0	0	0	39'506	7'150	933	0	0	0	0	0	0	0	38'573	
29	Anteil Viamala Infra	1'000	0	0	0	0	0	1'000	0	0	0	0	0	0	0	0	0	1'000	
30	Strassensanierung 2015	11'898	0	0	0	0	0	9'816	2'082	297	0	0	0	0	0	0	0	9'519	
31	Erschliessung Mülibüel	91'336	0	0	0	0	0	79'921	11'415	2'283	0	0	0	0	0	0	0	77'638	
32	Erlebnisraum Glaspas	61'250	0	0	0	0	0	0	61'250	0	0	0	0	0	0	0	0	0	
33	Wasserversorgung Sanierung 2015	0	0	0	0	0	0	0	0	0	0	0	0	0	0	0	0	0	
34	Feuerwehrfahrzeug	32'315	0	0	0	0	0	12'923	19'392	3'232	0	0	0	0	0	0	0	9'691	
35	ARA Glas	0	0	0	0	0	0	0	0	0	0	0	0	0	0	0	0	0	
37	Strassenbezeichnung - Nummerierung	26'932	0	0	0	0	0	13'467	13'465	2'693	0	0	0	0	0	0	0	10'774	
38	Postauto-Garage	45'220	0	0	0	0	0	8'457	36'763	8'457	0	0	0	0	0	0	0	0	
39	Wasserversorgung Mülibüel	54'086	0	0	0	0	0	48'676	5'410	1'082	0	0	0	0	0	0	0	47'594	
40	Abwasser Mülibüel	62'739	0	0	0	0	0	56'464	6'275	1'255	0	0	0	0	0	0	0	55'209	
41	Raum- und Ortsplanungsrevision	65'331	22'178	0	0	0	0	65'331	0	0	0	0	0	0	0	0	0	87'509	
42	Sanierung Wasserversorgung	702'632	0	0	0	0	0	646'616	56'016	14'053	0	0	0	0	0	0	0	632'563	
43	ARA Glas 2018	29'001	0	0	0	0	0	26'681	2'320	580	0	0	0	0	0	0	0	26'101	
44	Leitungsverlegung Chrützstutz 2018	29'850	0	0	0	0	0	27'462	2'388	597	0	0	0	0	0	0	0	26'865	
45	Strassensanierung 2021	49'944	0	0	0	0	0	48'695	1'249	1'249	0	0	0	0	0	0	0	47'446	
46	Nollaverbauung im Bau	0	61'638	50'000	0	0	0	0	0	0	0	0	0	0	0	0	0	11'638	
<b>Total</b>	<b>20 Verwaltungsvermögen</b>	<b>2'590'484</b>	<b>83'816</b>	<b>50'000</b>	<b>0</b>	<b>0</b>	<b>0</b>	<b>1'787'039</b>	<b>803'445</b>	<b>119'323</b>	<b>0</b>	<b>0</b>	<b>0</b>	<b>0</b>	<b>0</b>	<b>0</b>	<b>0</b>	<b>1'701'532</b>	

**A N L A G E N S P I E G E L****- H A N D E L S B I L A N Z -****nach B R U T T O W E R T E N**

Anlagen-Nr.	Bezeichnung	Ansch.Wert		Zugänge		Abgänge		Umbuchungen		Buchwert		AFA kum		Abschreibg.		Zuschreibg.		Buchwert neu	
		kum.	bis	01.01.2022-	01.01.2022-	01.01.2022-	01.01.2022-	kum.	bis	01.01.2022-	01.01.2022-	01.01.2022-	01.01.2022-	01.01.2022-	01.01.2022-	01.01.2022-	01.01.2022-	01.01.2022-	01.01.2022-
		31.12.2021	31.12.2022	31.12.2022	31.12.2022	31.12.2022	31.12.2022	31.12.2021	31.12.2021	31.12.2021	31.12.2021	31.12.2021	31.12.2021	31.12.2021	31.12.2021	31.12.2021	31.12.2021	31.12.2021	31.12.2021
<b>Summe Betrieb:</b>	<b>01</b>		<b>3'869'249</b>	<b>83'816</b>	<b>90'160</b>	<b>0</b>	<b>2'968'736</b>	<b>900'513</b>	<b>135'501</b>	<b>0</b>	<b>2'826'891</b>								

\*\*\* Ende der Liste \*\*\* HWAN\_P46/V6.0 / 05.02.2012

## **Gemeinde Tschappina**

### **Bericht der Revisionsstelle zur Jahresrechnung 2022**

Als externe Revisionsstelle haben wir auftragsgemäss die beiliegende Jahresrechnung der Gemeinde Tschappina, bestehend aus Bilanz, Erfolgsrechnung, Investitionsrechnung, Geldflussrechnung und Anhang für das am 31. Dezember 2022 abgeschlossene Rechnungsjahr geprüft.

Der Gemeindevorstand ist für die Aufstellung der Jahresrechnung in Übereinstimmung mit den kantonalen und kommunalen gesetzlichen Vorschriften verantwortlich. Darüber hinaus ist der Gemeindevorstand für die Anwendung sachgemässer Rechnungslegungsmethoden sowie die Vornahme angemessener Schätzungen verantwortlich.

Wir bestätigen, dass wir die Anforderungen hinsichtlich Befähigung und Unabhängigkeit erfüllen und keine mit unserer Unabhängigkeit nicht vereinbaren Sachverhalte vorliegen.

Aufgrund der Ergebnisse unserer Prüfungen bestätigen wir, dass

- die Bilanz, die Erfolgsrechnung, die Investitionsrechnung, die Geldflussrechnung und der Anhang mit der ordnungsgemäss geführten Buchhaltung übereinstimmen,
- der Bestand der bilanzierten Aktiven und Passiven nachgewiesen ist und deren Bewertung korrekt, das heisst in Übereinstimmung mit den Vorgaben des Harmonisierten Rechnungsmodells (HRM2) vorgenommen wurde,
- die Aufwendungen und Erträge der Erfolgsrechnung sowie die Einnahmen und Ausgaben der Investitionsrechnung, soweit diese überprüft wurden, belegt sind.

Nach unserer Beurteilung entspricht die Jahresrechnung für das am 31. Dezember 2022 abgeschlossene Rechnungsjahr den kantonalen und kommunalen gesetzlichen Vorschriften.

Wir empfehlen die vorliegende Jahresrechnung zu genehmigen.

Thusis, 25. Mai 2023

#### **Gredig + Partner AG**



Curdin Mayer  
Revisionsexperte  
Leitender Revisor



Karin Iseppi  
Revisionsexpertin

Jahresrechnung 2022